

GEVINDVÆRKTØJ, SNITBAKKER OG TAPPE



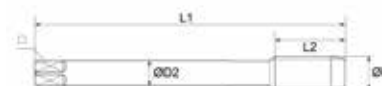
HÅNDTAPPESET M KONISK

110313



HSSG Håndtap. Dansk udførsel hvor alle tappe skærer fuld gevind.

Til materiale op til 900 N/mm².
Til ulegeret samt lavlegeret stål.



+M7 Serietap

	Varenr.	L 1	L 2	ØD	ØD2	Lager
M 2x0,4	110313001	36	8	2,0	2,8	✓
M 2,5x0,45	110313002	40	9	2,5	2,8	✓
M 3x0,5	110313003	40	11	3,0	3,5	✓
M 4x0,7	110313004	45	13	4,0	4,5	✓
M 5x0,8	110313005	50	16	5,0	6,0	✓
M 6x1,0	110313006	50	19	6,0	6,0	✓
M 7x1,0	110301024	50	19	7,0	6,0	✓
M 8x1,25	110313007	56	22	8,0	6,0	✓
M 9x1,25	110313008	63	22	9,0	7,0	✓
M 10x1,5	110313009	70	24	10,0	7,0	✓
M 11x1,5	110313010	70	24	11,0	8,0	✓
M 12x1,75	110313011	75	29	12,0	9,0	✓
M 13x1,75	110313012	75	29	12,0	9,0	✓
M 14x2,0	110313013	80	30	14,0	11,0	✓
M 16x2,0	110313014	80	32	16,0	12,0	✓
M 18x2,5	110313015	95	40	18,0	14,0	✓
M 20x2,5	110313017	95	40	20,0	16,0	✓
M 22x2,5	110313018	100	40	22,0	18,0	✓
M 24x3,0	110313019	110	50	24,0	18,0	✓

HÅNDTAPSÆT M KONISK

B1940



HSSG Håndtap. Dansk udførsel hvor alle tappe skærer fuld gevind (spids-mellem-bund).

Til materiale op til 900 N/mm².
Til ulegeret samt lavlegeret stål.

Sæt	Varenr.	Dele	Lager
M 3 -12	B1940	Tappe: M 3-4-5-6-8-10-12	✓

HÅNDTAP M

110313



HSSG Håndtap. Dansk udførsel hvor alle tappe skærer fuld gevind.
Til materiale op til 900 N/mm².
Til ulegeret samt lavlegeret stål.



-1 = spids / -2 = mellem / -3 = bund

	Varenr.	L 1	L 2	ØD	ØD2	Lager
M 3x0,5	110313003-1	40	11	3,0	3,5	✓
M 3x0,5	110313003-2	40	11	3,0	3,5	✓
M 3x0,5	110313003-3	40	11	3,0	3,5	✓
M 4x0,7	110313004-1	45	13	4,0	4,5	✓
M 4x0,7	110313004-2	45	13	4,0	4,5	✓
M 4x0,7	110313004-3	45	13	4,0	4,5	✓
M 5x0,8	110313005-1	50	16	5,0	6,0	✓
M 5x0,8	110313005-2	50	16	5,0	6,0	✓
M 5x0,8	110313005-3	50	16	5,0	6,0	✓
M 6x1,0	110313006-1	50	19	6,0	6,0	✓
M 6x1,0	110313006-2	50	19	6,0	6,0	✓
M 6x1,0	110313006-3	50	19	6,0	6,0	✓
M 8x1,25	110313007-1	56	22	8,0	6,0	✓
M 8x1,25	110313007-2	56	22	8,0	6,0	✓
M 8x1,25	110313007-3	56	22	8,0	6,0	✓
M 10x1,5	110313009-1	70	24	10,0	7,0	✓
M 10x1,5	110313009-2	70	24	10,0	7,0	✓
M 10x1,5	110313009-3	70	24	10,0	7,0	✓
M 12x1,75	110313011-1	75	29	12,0	9,0	✓
M 12x1,75	110313011-2	75	29	12,0	9,0	✓
M 12x1,75	110313011-3	75	29	12,0	9,0	✓
M 14x2,0	110313013-1	80	30	14,0	11,0	✓
M 14x2,0	110313013-2	80	30	14,0	11,0	✓
M 14x2,0	110313013-3	80	30	14,0	11,0	✓
M 16x2,0	110313014-1	80	32	16,0	12,0	✓
M 16x2,0	110313014-2	80	32	16,0	12,0	✓
M 16x2,0	110313014-3	80	32	16,0	12,0	✓
M 18x2,5	110313015-1	95	40	18,0	14,0	✓
M 18x2,5	110313015-2	95	40	18,0	14,0	✓
M 18x2,5	110313015-3	95	40	18,0	14,0	✓
M 20x2,5	110313017-1	95	40	20,0	16,0	✓
M 20x2,5	110313017-2	95	40	20,0	16,0	✓
M 20x2,5	110313017-3	95	40	20,0	16,0	✓
M 22x2,5	110313018-1	100	40	22,0	18,0	✓
M 22x2,5	110313018-2	100	40	22,0	18,0	✓
M 22x2,5	110313018-3	100	40	22,0	18,0	✓
M 24x3,0	110313019-1	110	50	24,0	18,0	✓
M 24x3,0	110313019-2	110	50	24,0	18,0	✓
M 24x3,0	110313019-3	110	50	24,0	18,0	✓

SPÅNBRYDERTAP M

110401



Spånrydertap. Ttil gennemgående huller.
Til materiale op til 900 N/mm².
Til ulegeret samt lavlegeret stål.



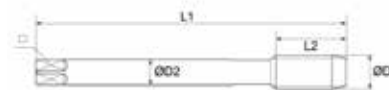
	Varenr.	L 1	L 2	ØD	ØD2	Lager
M 2x0,4	110401001	45	8	2,0	2,8	✓
M 2,5x0,45	110401002	50	9	2,5	2,8	✓
M 3x0,5	110401003	56	11	3,0	3,5	✓
M 3,5x0,6	110401004	56	13	3,5	4,0	✓
M 4x0,7	110401005	63	13	4,0	4,5	✓
M 5x0,8	110401006	70	16	5,0	6,0	✓
M 6x1,0	110401007	80	19	6,0	6,0	✓
M 7x1,0	110401008	80	19	7,0	7,0	✓
M 8x1,25	110401009	90	22	8,0	8,0	✓
M 10x1,5	110401010	100	24	10,0	10,0	✓

SPÅNBRYDERTAP M

110401



Spånrydertap. Til gennemgående huller.
Til materiale op til 900 N/mm².
Til ulegeret samt lavlegeret stål.



	Varenr.	L 1	L 2	ØD	ØD2	Lager
M 12x1,75	110401017	110	29	12,0	9,0	✓
M 14x2,0	110401018	110	30	14,0	11,0	✓
M 16x2,0	110401019	110	32	16,0	12,0	✓
M 18x2,5	110401020	125	34	18,0	14,0	✓
M 20x2,5	110401021	140	34	20,0	16,0	✓
M 22x2,5	110401022	140	34	22,0	18,0	✓
M 24x3,0	110401023	160	38	24,0	18,0	✓
M 27x3,0	110401024	160	38	27,0	20,0	✓
M 30x3,5	110401025	180	45	30,0	22,0	✓
M 33x3,5	110401026	180	50	33,0	25,0	✓
M 36x4,0	110401027	200	56	36,0	28,0	✓
M 39x4,0	110401028	200	60	39,0	32,0	✓
M 42x4,5	110401029	200	60	42,0	32,0	✓
M 45x4,5	110401030	220	65	45,0	36,0	✓
M 48x5,0	110401031	250	70	48,0	36,0	✓
M 52x5,0	110401032	250	70	52,0	40,0	✓

SPÅNBRYDERTAPSÆT M

B1933E



Spånrydertapsæt til metrisk gevind.
Form B HSS-E tolerance ISO2/6H.

Til almen brug i ulegerede og lavlegeret stål op til 900 N/mm².
Spånrydende, til gennemgående huller.

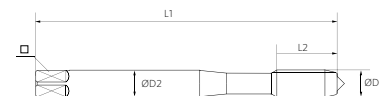
Maskintap	Varenr.	Dele	Lager
M 3-4-5-6-8-10-12	B1933E	2,5/3,3/4,2/5,0/6,8/8,5/10,2 mm	✓

SPIRALTAP M

110601



Spiraltap til bundhul.
Til materiale op til 900 N/mm².
Til ulegeret samt lavlegeret stål.



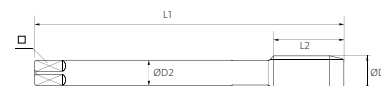
	Varenr.	L 1	L 2	ØD	ØD2	Lager
M 2x0,4	110601001	45	6	2,0	2,8	✓
M 2,5x0,45	110601002	50	6	2,5	2,8	✓
M 3x0,5	110601003	56	6	3,0	3,5	✓
M 3,5x0,6	110601004	56	13	3,5	4,0	✓
M 4x0,7	110601005	63	7	4,0	4,5	✓
M 5x0,8	110601006	70	8	5,0	6,0	✓
M 6x1,0	110601007	80	10	6,0	6,0	✓
M 7x1,0	110601008	80	12	7,0	7,0	✓
M 8x1,25	110601009	90	14	8,0	8,0	✓
M 10x1,5	110601010	100	16	10,0	10,0	✓

SPIRALTAP M

110601



Spiraltap til bundhul.
Til materiale op til 900 N/mm².
Til ulegeret samt lavlegeret stål.



	Varenr.	L 1	L 2	ØD	ØD2	Lager
M 12x1,75	110601017	110	18	12,0	9,0	✓
M 14x2,0	110601018	110	20	14,0	11,0	✓
M 16x2,0	110601019	110	22	16,0	12,0	✓
M 18x2,5	110601020	125	25	18,0	14,0	✓
M 20x2,5	110601021	140	25	20,0	16,0	✓
M 22x2,5	110601022	140	27	22,0	18,0	✓
M 24x3,0	110601023	160	30	24,0	18,0	✓
M 27x3,0	110601024	160	30	27,0	20,0	✓
M 30x3,5	110601025	180	35	30,0	22,0	✓
M 33x3,5	110601026	180	35	33,0	25,0	✓
M 36x4,0	110601027	200	40	36,0	28,0	✓
M 39x4,0	110601028	200	40	39,0	32,0	✓
M 42x4,5	110601029	200	45	42,0	32,0	✓
M 45x4,5	110601030	220	45	45,0	36,0	✓
M 48x5,0	110601031	250	50	48,0	36,0	✓
M 52x5,0	110601032	250	50	52,0	40,0	✓

SPIRALTAPSÆT M

B1933E



Spiraltapsæt til metrisk gevind.
Form C / 35 ° RSP HSS-E tolerance ISO2/6H.

Til almen brug i ulegerede og lavlegeret stål op til 900 N/mm².
Spiraltap, til bund hul.

Maskintap	Varenr.	Dele	Lager
M 3-4-5-6-8-10-12	B1935E	2,5/3,3/4,2/5,0/6,8/8,5/10,2 mm	✓

SPÅNBRYDERTAP M

110405

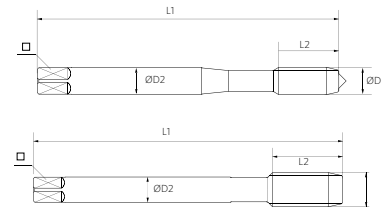


DIN 371



DIN 376

Spånrydertap til rustfrit stål.
Til gennemgående huller.
Til materialer op til 1000 N/mm².
Fremstillet i HSS-E stål og dampbehandlet.
Metrisk ISO-Gevind DIN 13 med tolerance ISO2/6H.



DIN 371	Varenr.	L 1	L 2	ØD	ØD2	Lager
M 3 x 0,50	110405003	56	11	3,0	3,5	✓
M 4 x 0,70	110405004	63	13	4,0	4,5	✓
M 5 x 0,80	110405005	70	16	5,0	6,0	✓
M 6 x 1,00	110405006	80	19	6,0	6,0	✓
M 8 x 1,25	110405007	90	22	8,0	8,0	✓
M 10 x 1,50	110405008	100	24	10,0	10,0	✓

DIN 376	Varenr.	L 1	L 2	ØD	ØD2	Lager
M 12 x 1,75	110405009	110	29	12,0	9,0	✓
M 14 x 2,00	110405010	110	30	14,0	11,0	✓
M 16 x 2,00	110405011	110	32	16,0	12,0	✓
M 18 x 2,50	110405012	125	34	18,0	14,0	✓
M 20 x 2,50	110405013	140	34	20,0	16,0	✓

SPÅNBRYDERTAPSÆT M

B1931



Spånrydertapsæt beregnet til rustfrit stål.
Til gennemgående huller.
Til materialer op til 1000 N/mm².
Fremstillet i HSS-E stål og dampbehandlet.
Metrisk ISO-Gevind DIN 13 med tolerance ISO2/6H.

Sæt	Varenr.	Dele	Lager
M 3 -12	B1931	Tappe: M 3-4-5-6-8-10- (DIN 371), M 12 (DIN 376) Bor: 2,5-3,3-4,2-5,0-6,8-8,5-10,2 mm	✓

SPIRALTAP M

110405

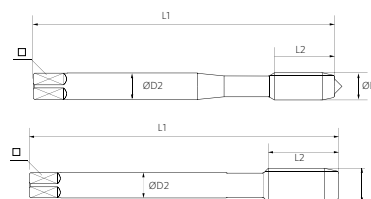


DIN 371



DIN 376

Spiraltap til rustfrit stål.
Med 39° spiral til bundhuller.
Til materialer op til 1000 N/mm².
Fremstillet i HSS-E stål og dampbehandlet.
Metrisk ISO-Gevind DIN 13 med tolerance ISO2/6H.



DIN 371	Varenr.	L 1	L 2	ØD	ØD2	Lager
M 3 x 0,50	110405003	56	11	3,0	3,5	✓
M 4 x 0,70	110405004	63	13	4,0	4,5	✓
M 5 x 0,80	110405005	70	16	5,0	6,0	✓
M 6 x 1,00	110405006	80	19	6,0	6,0	✓
M 8 x 1,25	110405007	90	22	8,0	8,0	✓
M 10 x 1,50	110405008	100	24	10,0	10,0	✓

DIN 376	Varenr.	L 1	L 2	ØD	ØD2	Lager
M 12 x 1,75	110405009	110	29	12,0	9,0	✓
M 14 x 2,00	110405010	110	30	14,0	11,0	✓
M 16 x 2,00	110405011	110	32	16,0	12,0	✓
M 18 x 2,50	110405012	125	34	18,0	14,0	✓
M 20 x 2,50	110405013	140	34	20,0	16,0	✓

SPIRALTAPSÆT M

B1930



Spiraltapsæt beregnet til rustfrit stål.
Med 39° spiral til bundhuller.
Til materialer op til 1000N/mm².
Fremstillet i HSS-E stål og dampbehandlet.
Metrisk ISO-Gevind DIN 13 med tolerance ISO2/6H.

Sæt	Varenr.	Dele	Lager
M 3 -12	B1930	Tappe: M 3-4-5-6-8-10- (DIN 371), M 12 (DIN 376) Bor: 2,5-3,3-4,2-5,0-6,8-8,5-10,2 mm	✓

SPÅNBRYDER UNITAP M

110403

UNITAP



DIN 371



DIN 376

Unitap, spånbrøder metrisk.
Til gennemgående huller.
Stål op til 1200 N/mm².
Rustfrit stål op til 1000 N/mm².
Aluminium.
Støbejern op til 1000 N/mm².
Titan op til 900 N/mm².
Nickel op til 900 N/mm².
Kobber og messing.



DIN 371	Varenr.	L 1	L 2	ØD	ØD2	Lager
M 3x0,5	110403004	56	11	3,0	3,5	✓
M 4x0,7	110403006	63	13	4,0	4,5	✓
M 5x0,8	110403007	70	16	5,0	6,0	✓
M 6x1,0	110403008	80	19	6,0	6,0	✓
M 8x1,25	110403009	90	22	8,0	8,0	✓
M 10x1,5	110403010	100	24	10,0	10,0	✓

DIN 376	Varenr.	L 1	L 2	ØD	ØD2	Lager
M 12x1,75	110403011	110	29	12,0	9,0	✓
M 14x2,0	110403012	110	30	14,0	11,0	✓
M 16x2,0	110403013	110	32	16,0	12,0	✓
M 18x2,5	110403014	125	34	18,0	14,0	✓
M 20x2,5	110403015	140	34	20,0	16,0	✓

SPIRALTAP UNITAP M

110603

UNITAP

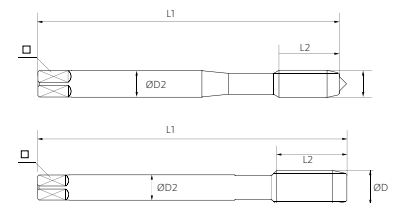


DIN 371



DIN 376

Unitap, spiraltap metrisk.
Til bundhuller.
Stål op til 1200 N/mm².
Rustfrit stål op til 1000 N/mm².
Aluminium.
Støbejern op til 1000 N/mm².
Titan op til 900 N/mm².
Nickel op til 900 N/mm².
Kobber og messing.



DIN 371	Varenr.	L 1	L 2	ØD	ØD2	Lager
M 3x0,5	110603004	56	6	3,0	3,5	✓
M 4x0,7	110603006	63	7	4,0	4,5	✓
M 5x0,8	110603007	70	8	5,0	6,0	✓
M 6x1,0	110603008	80	10	6,0	6,0	✓
M 8x1,25	110603009	90	14	8,0	8,0	✓
M 10x1,5	110603010	100	16	10,0	10,0	✓

DIN 376	Varenr.	L 1	L 2	ØD	ØD2	Lager
M 12x1,75	110603011	110	18	12,0	9,0	✓
M 14x2,0	110603012	110	20	14,0	11,0	✓
M 16x2,0	110603013	110	22	16,0	12,0	✓
M 18x2,5	110603014	125	25	18,0	14,0	✓
MF 20x2,5	110603015	140	25	20,0	16,0	✓

SPÅNBRYDERTAP M

110412



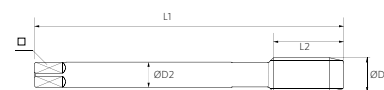
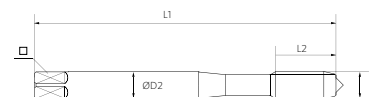
DIN 371



DIN 376

Maskintap, spånbryder metrisk til specielle legeringer (Inconel, Hastelloy).

HSS E-PM TiALN.



DIN 371	Varenr.	L 1	L 2	ØD	ØD2	Lager
M 2x0,4	110412001	45	8	2,0	2,8	✓
M 2,5x0,45	110412002	50	9	2,5	2,8	✓
M 3x0,5	110412003	56	11	3,0	3,5	✓
M 4x0,7	110412004	63	13	4,0	4,5	✓
M 5x0,8	110412005	70	16	5,0	6,0	✓
M 6x1,0	110412006	80	19	6,0	6,0	✓
M 8x1,25	110412007	90	22	8,0	8,0	✓
M 10x1,5	110412008	100	24	10,0	10,0	✓

DIN 376	Varenr.	L 1	L 2	ØD	ØD2	Lager
M 12x1,75	110412009	110	29	12,0	9,0	✓
M 14x2,0	110412010	110	30	14,0	11,0	✓
M 16x2,0	110412011	110	32	16,0	12,0	✓
M 18x2,5	110412012	125	34	18,0	14,0	✓
M 20x2,5	110412013	140	34	20,0	16,0	✓
M 24x2,0	110412014	160	38	24,0	18,0	✓
M 27x3,0	110412015	160	38	27,0	20,0	✓
M 30x3,5	110412016	180	45	30,0	22,0	✓

SPIRALTAP M

110612



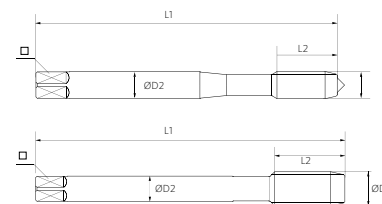
DIN 371

Maskintap, spiraltap metrisk til specielle legeringer (Inconel, Hastelloy).



DIN 376

HSS E-PM TiALN.



DIN 371	Varenr.	L 1	L 2	ØD	ØD2	Lager
M 3x0,5	110612001	56	6	3,0	3,5	✓
M 4x0,7	110612002	63	7	4,0	4,5	✓
M 5x0,8	110612003	70	8	5,0	6,0	✓
M 6x1,0	110612004	80	10	6,0	6,0	✓
M 8x1,25	110612005	90	14	8,0	8,0	✓
M 10x1,5	110612006	100	16	10,0	10,0	✓

DIN 376	Varenr.	L 1	L 2	ØD	ØD2	Lager
M 12x1,75	110612007	110	18	12,0	9,0	✓
M 14x2,0	110612008	110	20	14,0	11,0	✓
M 16x2,0	110612009	110	22	16,0	12,0	✓
M 18x2,5	110612010	125	25	18,0	14,0	✓
M 20x2,5	110612011	140	25	20,0	16,0	✓

SPÅNBRYDERTAP M

110416 / EKSTRA LANG



Spånbrydertap til ulegeret/lavlegeret stål.
Ekstra lang (150 mm) Form B maskintap.
Til gennemgående huller.
Til materialer op til 900 N/mm².
Fremstillet i HSS-E stål.
Metrisk ISO-Gevind DIN 13 med tolerance ISO2/6H.



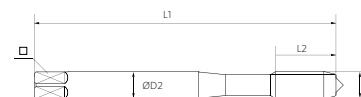
	Varenr.	L 1	L 2	ØD	ØD2	Lager
M 4 x 0,7	110416001	150	13	4,0	4,5	✓
M 5 x 0,8	110416002	150	16	5,0	6,0	✓
M 6 x 1,0	110416003	150	19	6,0	6,0	✓
M 8 x 1,25	110416004	150	22	8,0	8,0	✓
M 10 x 1,5	110416005	150	24	10,0	10,0	✓
M 12 x 1,75	110416006	150	29	12,0	12,0	✓

SPIRALTAP M

110616 / EKSTRA LANG



Spiraltap til ulegeret/lavlegeret stål.
Ekstra lang (150 mm) Form C/35°RSP maskintap med spiralgevind til bundhuller.
Til materialer op til 900 N/mm².
Fremstillet i HSS-E stål.
Metrisk ISO-Gevind DIN 13 med tolerance ISO2/6H.



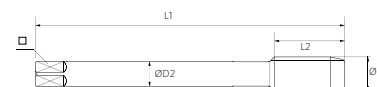
	Varenr.	L 1	L 2	ØD	ØD2	Lager
M 4 x 0,7	110616001	150	7	4,0	4,5	✓
M 5 x 0,8	110616002	150	8	5,0	6,0	✓
M 6 x 1,0	110616003	150	10	6,0	6,0	✓
M 8 x 1,25	110616004	150	14	8,0	8,0	✓
M 10 x 1,5	110616005	150	16	10,0	10,0	✓
M 12 x 1,75	110616006	150	18	12,0	12,0	✓

MØTRIKTAP M

110901



Møtriktap til ulegeret/lavlegeret stål.
Til materialer op til 800 N/mm².
Fremstillet i HSS-E stål.
Metrisk ISO-Gevind DIN 13 med tolerance ISO2/6H.



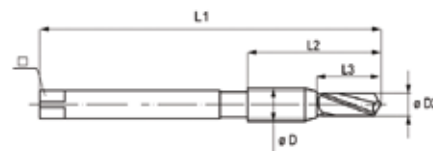
	Varenr.	L 1	L 2	ØD	ØD2	Lager
M 3	110901001	70	22	3,0	2,2	✓
M 4	110901002	90	25	4,0	2,8	✓
M 5	110901003	100	28	5,0	3,5	✓
M 6	110901004	110	32	6,0	4,5	✓
M 8	110901005	125	40	8,0	6,0	✓
M 10	110901006	140	45	10,0	7,0	✓
M 12	110901007	180	50	12,0	9,0	✓
M 14	110901008	200	56	14,0	11,0	✓
M 16	110901009	200	63	16,0	12,0	✓
M 18	110901010	220	63	18,0	14,0	✓
M 20	110901011	250	70	20,0	16,0	✓
M 22	110901012	280	80	22,0	18,0	✓
M 24	110901013	280	80	24,0	18,0	✓

KOMBI MASKINTAP M

111001



Kombitap bor og gevind.



DIN 13	Varenr.	L 1	S 1	L 2	ØD	ØD 2	Ø	Lager
M 3x0,5	111001001	56	16	11	2,5	3,0	2,4	✓
M 4x0,7	111001002	63	18	14	3,3	4,0	3,0	✓
M 5x0,8	111001003	71	20	18	4,2	5,0	3,8	✓
M 6x1,0	111001004	80	22	22	5,0	6,0	4,9	✓
M 8x1,25	111001005	95	26	25	6,8	8,0	6,2	✓
M 10x1,5	111001006	106	30	31	8,5	10,0	8,0	✓
M 12x1,75	111001007	115	32	35	10,2	12,0	9,0	✓

SPÅNBRYDERTAP M / LINKS

110402



Spånrydertap, links.
Til gennemgående huller.
Til materiale op til 900 N/mm².
Til ulegeret samt lavlegeret stål.



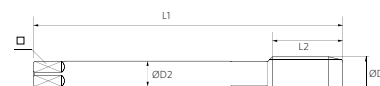
	Varenr.	L 1	L 2	ØD	ØD2	Lager
M 3x0,5	110402001	56	11	3,0	3,5	✓
M 4x0,7	110402002	63	13	4,0	4,5	✓
M 5x0,8	110402003	70	16	5,0	6,0	✓
M 6x1,0	110402004	80	19	6,0	6,0	✓
M 8x1,25	110402006	90	22	8,0	8,0	✓
M 10x1,5	110402007	100	24	10,0	10,0	✓

SPÅNBRYDERTAP M / LINKS

110402



Spånrydertap, links.
Til gennemgående huller.
Til materiale op til 900 N/mm².
Til ulegeret samt lavlegeret stål.



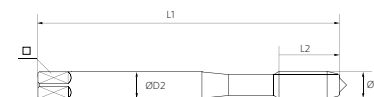
	Varenr.	L 1	L 2	ØD	ØD2	Lager
M 12x1,75	110402014	110	29	12,0	9,0	✓
M 14x2,0	110402015	110	30	14,0	11,0	✓
M 16x2,0	110402016	110	32	16,0	12,0	✓

SPIRALTAP M / LINKS

110602



Spiraltap til bundhul.
Til materiale op til 900 N/mm².
Til ulegeret samt lavlegeret stål.



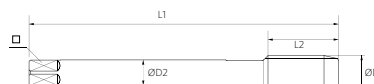
	Varenr.	L 1	L 2	ØD	ØD2	Lager
110602001	56	6	3,0	3,5	3,5	✓
110602002	63	7	4,0	4,5	4,5	✓
110602003	70	8	5,0	6,0	6,0	✓
110602004	80	10	6,0	6,0	6,0	✓
110602005	90	14	8,0	8,0	8,0	✓
110602006	100	16	10,0	10,0	10,0	✓

SPIRALTAP M / LINKS

1100602



Spiraltap til bundhul.
Til materiale op til 900 N/mm².
Til ulegeret samt lavlegeret stål.



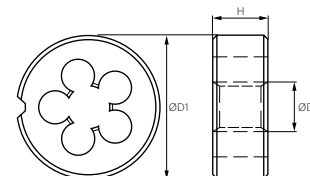
	Varenr.	L 1	L 2	ØD	ØD2	Lager
M 12x1,75	110602013	110	18	12,0	9,0	✓
M 14x2,0	110602014	110	20	14,0	11,0	✓
M 16x2,0	110602015	110	22	16,0	12,0	✓

BAKKE M

111401 / RUND



Rund bakke DIN 13, metrisk gevind.
Til materiale op til 800 N/mm².
Til ulegeret samt lavlegeret stål.



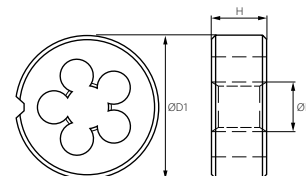
DIN 13	Varenr.	ØD1 x H	Lager
M 2x 0,4	111401008	16x5	✓
M 3x0,5	111401013	20x5	✓
M 3,5x0,6	111401014	20x5	✓
M 4x0,7	111401015	20x5	✓
M 4,5x0,75	111401016	20x7	✓
M 5x0,8	111401017	20x7	✓
M 5,5x0,9	111401019	20x7	✓
M 6x1,0	111401020	20x7	✓
M 7x1,0	111401021	25x9	✓
M 8x1,25	111401022	25x9	✓
M 9x1,25	111401023	25x9	✓
M 10x1,5	111401024	30x11	✓
M 11x1,5	111401025	30x11	✓
M 12x1,75	111401026	38x14	✓
M 14x2,0	111401027	38x14	✓
M 15x2,0	111401028	38x14	✓
M 16x2,0	111401029	45x18	✓
M 18x2,5	111401030	45x18	✓
M 19x2,5	111401031	45x18	✓
M 20x2,5	111401032	45x18	✓
M 22x2,5	111401033	55x22	✓
M 24x3,0	111401034	55x22	✓
M 27x3,0	111401035	65x25	✓
M 30x3,5	111401036	65x25	✓
M 33x3,5	111401037	65x25	✓
M 36x4,0	111401038	65x25	✓
M 39x4,0	111401039	75x30	✓
M 42x4,5	111401040	75x30	✓
M 45x4,5	111401041	90x36	✓
M 48x5,0	111401042	90x36	✓
M 52x5,0	111401043	90x36	✓

BAKKE M / LINKS

111402 / RUND



HSS Rund bakke DIN 13, metrisk gevind.
Til materiale op til 800 N/mm².
Til ulegeret samt lavlegeret stål.



DIN 13	Varenr.	ØD1 x H	Lager
M 3x0,5	111402002	20x5	✓
M 4x0,7	111402003	20x5	✓
M 5x0,8	111402004	20x7	✓
M 6x1,0	111402005	20x7	✓
M 8x1,25	111402006	25x9	✓
M 10x1,5	111402007	30x11	✓
M 12x1,75	111402008	38x14	✓
M 14x2,0	111402009	38x14	✓
M 16x2,0	111402010	45x18	✓

BAKKESÆT M

M 3 - M 12 / RUND



Gevindbakesæt M3-M12 DIN 13 M.

HSS Ø-gevindbakke DIN 13. Metrisk gevind.
Fremstillet i HSS stål. Skærer i materialer op til 800 N/mm².

Gevindbakke	Varenr.	Lager
M 3-4-5-6-8-10-12	264952101	✓

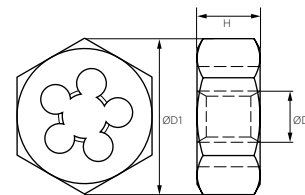
SKÆREMØTRIK M

111501



Skæremøtrik HSS DIN 382, metrisk gevind.

Metrisk ISO-Gevind DIN 13 med tolerance 6g.



DIN 13	Varenr.	Nøglestørrelse mm	Lager
M 3 x 0,5	111501001	19 x 5	✓
M 4 x 0,7	111501003	19 x 5	✓
M 5 x 0,8	111501004	19 x 7	✓
M 6 x 1,0	111501005	19 x 7	✓
M 7 x 1,0	111501006	22 x 9	✓
M 8 x 1,25	111501007	22 x 9	✓
M 9 x 1,25	111501008	22 x 9	✓
M 10 x 1,5	111501009	27 x 11	✓
M 11 x 1,5	111501010	27 x 11	✓
M 12 x 1,75	111501011	36 x 14	✓
M 14 x 2,0	111501012	36 x 14	✓
M 16 x 2,0	111501013	41 x 18	✓
M 18 x 2,5	111501014	41 x 18	✓
M 20 x 2,5	111501015	41 x 18	✓
M 22 x 2,5	111501016	50 x 22	✓
M 24 x 3,0	111501017	50 x 22	✓
M 27 x 3,0	111501018	60 x 25	✓
M 30 x 3,5	111501019	60 x 25	✓
M 33 x 3,5	111501020	60 x 25	✓
M 36 x 4,0	111501021	60 x 25	✓

SKÆREMØTRIKSÆT M

M 3 - M 12



Sekskant skæremøtrik sæt M3-M12, DIN 382 - M.

Skæremøtrik DIN 13 metrisk gevind fremstillet i HSS-stål.
Anvendes til reparation og opskæring af gevind.

Skæremøtrik	Varenr.	Lager
M 3-4-5-6-8-10-12	264952001	✓

BAKKE M

112801 / QUADRO



Quadrobakke, tolerance 6g, metrisk gevind.
Til materiale op til 800 N/mm².
Til ulegeret samt lavlegeret stål.

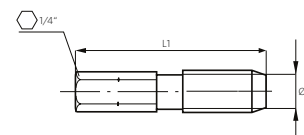
	Varenr.	Længde x bredde mm	Lager
M 3x0,5	112801001	38x38	✓
M 4x0,7	112801002	38x38	✓
M 5x0,8	112801003	38x38	✓
M 6x1,0	112801004	38x38	✓
M 7x1,0	112801005	38x38	✓
M 8x1,25	112801006	38x38	✓
M 10x1,5	112801007	38x38	✓
M 12x1,75	112801008	38x38	✓
M 14x2,0	112801009	38x38	✓
M 16x2,0	112801010	38x38	✓
M 18x2,5	112801011	51x51	✓
M 20x2,5	112801012	51x51	✓
M 24x3,0	112801013	51x51	✓

TAPBITS M

111201



Tapbits med 1/4" skaft.



	Varenr.	Type	L 1	L 2	Hexagon	Lager
M 3	111201001	S	33,0	11	1/4"	✓
M 4	111201003	S	35,0	12	1/4"	✓
M 5	111201005	S	36,0	15	1/4"	✓
M 6	111201007	S	39,0	18	1/4"	✓
M 8	111201009	S	40,0	19	1/4"	✓
M 10	111201011	S	41,0	21	1/4"	✓

TAPBITSSÆT M

B1938



Snittapsæt, 1/4" bitsfæste, HSS-G.

Leveret i plastopbevaringskassette. HSS-G snittappe M 3-10.

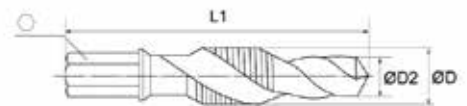
Tapbits	Varenr.	Bitsholder	Lager
M 3-4-5-6-8-10	B1938	1/4"	✓

KOMBI-TAP MED BITSSKAFT M

111301



Bor - gevind - afgratning.
Med 1/4" skaft.



	Varenr.	ØD2	L 1	Hexagon	Lager
M 3 x 0,50	111301001	2,5	36	1/4"	✓
M 4 x 0,70	111301002	3,3	39	1/4"	✓
M 5 x 0,80	111301003	4,2	41	1/4"	✓
M 6 x 1,00	111301004	5,0	44	1/4"	✓
M 8 x 1,25	111301005	6,8	50	1/4"	✓
M 10 x 1,50	111301006	8,5	59	1/4"	✓

KOMBI GEVINDTAPSÆT M

B1939



Kombi-gevindtappe med 1/4" bitsfæste.

Boring, gevindskæring, forsækning med samme værktøj.

Kombi gevindtappe	Varenr.	Bitsholder	Lager
M 3-4-5-6-8-10	B1939	1/4"	✓

FORSÆNKER M/BITSSKAFT

744



90° forsænker med 1/4" bitskaft.

mm	Varenr.	L 1	⬡	Lager
6,3	744063	31	1/4"	✓
8,3	744083	31	1/4"	✓
10,4	744104	34	1/4"	✓
12,4	744124	35	1/4"	✓
16,5	744165	40	1/4"	✓
20,5	744205	41	1/4"	✓

FORSÆNKERSÆT 1/4"

1576



HSS, 3- skærs forsænkere til 90 ° undersænkning.

Forsænkere	Varenr.	Lager
6,3/8,3/10,4/12,4/16,5/20,5 mm	1576	✓

GEVINDSKÆRESÆT M

M 3 - M 12



Gevindskæresæt PV1 M3-M12 i stålkasse.

Indhold: 45 dele.

Håndtappesæt Spids-mellem-bund	Varenr.	Gevind bor	Runde bakker	Vindejern	Kluppe for ø bakker	Lager
M3-M4-M5 M6-M8-M10-M12	10360009046	2,5 / 3,3 / 4,2 5,0 / 6,8 / 8,5 10,2 mm	M3-M4-M5 M6-M8-M10- M12	No. 1- No.2	20 x 5 - 20 x 7 25 x 9 - 30 x11 38 x 14	✓

GEVINDSKÆRESÆT M

M 3 - M 12



Gevindskæresæt PV2 M3-M20 i stålkasse.

Indhold: 45 dele.

Håndtappesæt Spids-mellem-bund	Varenr.	Runde bakker	Vinde- jern	Topvindjern med skralde	Kluppe for ø bakker	Lager
M3-M4-M5 M6-M8-M10-M12 M14-M16-M18-M20	264928101	M3-M4-M5 M6-M8-M10-M12 M14-M16-M18-M20	No. 1 - No.3	No.1-No.2	20x5 - 20x7 - 25x9 30x11 - 38x14 - 45x18	✓

GEVINDSKÆRESÆT M

M 3 - M 12



Gevindskæresæt M3-M12.

Nye holdeværktøjer.
Gevindtappe med føringspids.
Styr til gevindbakker.
Bor til gevindtappe.
Skærepasta 100 ml.
Skruetrækker flad.
Gevindlære.
I plastkasse med skumindlæg.



Håndtappesæt	Varenr.	Runde bakker	Vindejern Pro	Bakkeholder Pro	Topvindejern med skralde	Lager
M3 x 0,5 M4 x 0,7 M5 x 0,8 M6 x 1,0 M8 x 1,25 M10 x 1,5 M12 x 1,75	BU312	M3 x 0,5 M4 x 0,7 M5 x 0,8 M6 x 1,0 M8 x 1,25 M10 x 1,5 M12 x 1,75	No. 1: M1-M10 No.2: M4-M12	20x5 (M3-M4) 20x7 (M5-M6) 25x9 (M8) 30x11 (M10) 38x14 (M12)	No. 1: M1-M10 No.2: M4-M12	✓

GEVINDSKÆRESÆT M

M 3 - M 12



Gevindskæresæt M3-M12.

Nye holdeværktøjer.
Gevindtappe med føringspids.
Styr til gevindbakker.
Bor til gevindtappe.
Skærepasta 100 ml.
Skruetrækker flad.
Gevindlære.
Bakker er HSSE-NT.
Gevindtappe er HSSE-VAP.
I plastkasse med skumindlæg.



Håndtappesæt HSSE-VAP	Varenr.	Runde bakker HSSE-NT	Vindejern Pro	Bakkeholder Pro	Topvindejern med skralde	Lager
M3 x 0,5 M4 x 0,7 M5 x 0,8 M6 x 1,0 M8 x 1,25 M10 x 1,5 M12 x 1,75	BU312VA	M3 x 0,5 M4 x 0,7 M5 x 0,8 M6 x 1,0 M8 x 1,25 M10 x 1,5 M12 x 1,75	No. 1: M1-M10 No.2: M4-M12	20x5 (M3-M4) 20x7 (M5-M6) 25x9 (M8) 30x11 (M10) 38x14 (M12)	No. 1: M1-M10 No.2: M4-M12	✓

GEVINDSKÆRESÆT M

BB1E



Gevindskæresæt M 3 - 12 i plastbox med HSSE maskintappe til gennemgående huller (Form B) og bundhuller (Form C).

6-kantet	Maskintappe	Varenr.	Lager
M3 x 0,5 / M4 x 0,7 / M5 x 0,8 M6 x 1,0 / M8 x 1,25 M10 x 1,5 / M12 x 1,75	M3 x 0,5 / M4 x 0,7 / M5 x 0,8 M6 x 1,0 / M8 x 1,25 M10 x 1,5 / M12 x 1,75	BB1E	✓

GEVINDSKÆRESÆT M

M 3 - M 24 / RUND



Gevindskæresæt M 3-M 24 i trækasse.

Håndtappesæt Spids-mellem-bund	Varenr.	Flad Skruetrækker	Runde bakker	Vindejern	Kluppe for ø bakker	Lager
M3-M4-M5 M6-M8-M10-M12 M14-M16-M18 M20-M22-M24	264800601	1	M3-M4-M5 M6-M8- M10-M12 M14-M16- M18 M20-M22- M24	No. 1 - No.4	20x5 - 20x7 - 25x9 30x11 - 38x14 - 45x18 55x22	✓

GEVINDSKÆRESÆT M M 5 - M 30 / RUND



Gevindskæresæt M 5-M 30 i trækasse.

Håndtappesæt Spids-mellem-bund	Varenr.	Flad Skruetrækker	Runde bakker	Vindejern	Kluppe for ø bakker	Lager
M5-M6-M8-M10 M12-M14-M16 M18-M20-M22 M24-M27-M30	264800701	1	M5-M6-M8-M10 M12-M14-M16 M18-M20-M22 M24-M27-M30	No. 1 - No. 3 No. 5L	20x7 - 25x9 - 30x11 - 38x14 - 45x18 - 55x22 65x25	✓

GEVINDSKÆRESÆT M M 3 - M 12 / QUADRO



Gevindskæresæt Quadro M 3-M 12 i trækasse.

Håndtappesæt Spids-mellem-bund	Varenr.	Quadro bakker	Vindejern	Lager
M3-M4-M5-M6 M8-M10-M12	GQM3-12	M3-M4-M5-M6 M8-M10-M12	No. 11/2 M1-M12	✓

GEVINDSKÆRESÆT M M 3 - M 16 / QUADRO



Gevindskæresæt Quadro M 3-M 16 i trækasse.

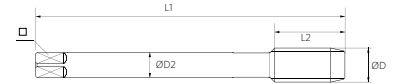
Håndtappesæt Spids-mellem-bund	Varenr.	Quadro bakker	Vindejern	Kluppe for bakker	Lager
M3-M4-M5-M6-M8 M10-M12-M14-M16	GQM3-16	M3-M4-M5-M6-M8 M10-M12-M14-M16	No. 11/2, M1-M12 No.3, M5-M20	No. 11/2 M1-M12	✓

HÅNDTAPPESÆT MF

120301



Håndtappesæt med metrisk fingevind.
Til materiale op til 900 N/mm².
Til ulegeret samt lavlegeret stål.



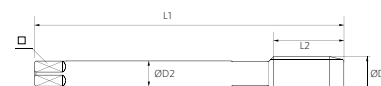
	Varenr.	L 1	L 2	ØD	ØD2	Lager
M 4x0,35	120301005	45	10	4,0	4,5	✓
M 4x0,5	120301006	45	10	4,0	4,5	✓
M 5x0,5	120301008	50	12	5,0	6,0	✓
M 5x0,75	120301010	50	12	5,0	6,0	✓
M 6x0,5	120301011	50	14	6,0	6,0	✓
M 6x0,75	120301012	50	14	6,0	6,0	✓
M 8x0,5	120301015	50	19	8,0	6,0	✓
M 8x0,75	120301016	50	19	8,0	6,0	✓
M 8x1,0	120301017	56	22	8,0	6,0	✓
M 10x1,0	120301023	63	20	10,0	7,0	✓
M 10x1,25	120301024	70	24	10,0	7,0	✓
M 12x1,0	120301030	70	22	12,0	9,0	✓
M 12x1,25	120301031	70	22	12,0	9,0	✓
M 12x1,5	120301032	70	22	12,0	9,0	✓
M 14x1,0	120301039	70	22	14,0	11,0	✓
M 14x1,25	120301040	70	22	14,0	11,0	✓
M 14x1,5	120301041	70	22	14,0	11,0	✓
M 16x1,0	120301047	70	22	16,0	12,0	✓
M 16x1,25	120301048	70	22	16,0	12,0	✓
M 16x1,5	120301049	70	22	16,0	12,0	✓
M 18x1,0	120301054	80	22	18,0	14,0	✓
M 18x1,25	120301055	80	22	18,0	14,0	✓
M 18x1,5	120301056	80	22	18,0	14,0	✓
M 20x1,0	120301062	80	22	16,0	16,0	✓
M 20x1,25	120301063	80	22	20,0	16,0	✓
M 20x1,5	120301064	80	22	20,0	16,0	✓
M 22x1,0	120301070	80	22	22,0	18,0	✓
M 22x1,25	120301071	80	22	22,0	18,0	✓
M 22x1,5	120301072	80	22	22,0	18,0	✓
M 24x1,0	120301078	90	22	24,0	18,0	✓
M 24x1,5	120301080	90	22	24,0	18,0	✓
M 24x2,0	120301081	90	22	24,0	18,0	✓
M 27x1,0	120301087	90	22	27,0	20,0	✓
M 27x1,5	120301088	90	22	27,0	20,0	✓
M 27x2,0	120301089	90	22	27,0	20,0	✓
M 30x1,5	120301095	90	22	30,0	22,0	✓
M 30x2,0	120301096	90	22	30,0	22,0	✓
M 32x1,5	120301100	90	22	32,0	22,0	✓
M 32x2,0	120301101	90	22	32,0	22,0	✓

ENKELT TAP MF

120101



Enkelt tap med spån­bryder.
Kan bruges både som håndtap og maskintap.
Til materiale op til 900 N/mm².
Til ulegeret samt lavlegeret stål.



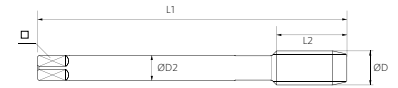
DIN 352	Varenr.	L 1	L 2	ØD	ØD2	Lager
MF 6 x 0,75	120101001	50	14	6,0	6,0	✓
MF 8 x 0,75	120101002	50	19	8,0	6,0	✓
MF 8 x 1,0	120101003	56	22	8,0	6,0	✓
MF 9 x 0,75	120101004	56	19	9,0	7,0	✓
MF 9 x 1,0	120101005	63	20	9,0	7,0	✓
MF 10 x 0,75	120101006	63	20	10,0	7,0	✓
MF 10 x 1,0	120101007	63	20	10,0	7,0	✓
MF 10 x 1,25	120101008	70	24	10,0	7,0	✓
MF 12 x 1,0	120101009	70	22	12,0	9,0	✓
MF 12 x 1,25	120101010	70	22	12,0	9,0	✓
MF 12 x 1,5	120101011	70	22	12,0	9,0	✓
MF 13 x 1,0	120101012	70	22	13,0	11,0	✓
MF 13 x 1,5	120101013	70	22	13,0	11,0	✓
MF 14 x 1,0	120101014	70	22	14,0	11,0	✓
MF 14 x 1,25	120101015	70	22	14,0	11,0	✓
MF 14 x 1,5	120101016	70	22	14,0	11,0	✓
MF 15 x 1,5	120101017	70	22	15,0	12,0	✓
MF 16 x 1,5	120101018	70	22	16,0	12,0	✓
MF 18 x 1,0	120101019	80	22	18,0	14,0	✓
MF 18 x 1,5	120101020	80	22	18,0	14,0	✓
MF 20 x 1,5	120101021	80	22	20,0	16,0	✓
MF 20 x 2,0	120101022	80	22	20,0	16,0	✓
MF 22 x 1,5	120101023	80	22	22,0	18,0	✓
MF 22 x 2,0	120101024	80	22	22,0	18,0	✓
MF 24 x 1,5	120101025	90	22	24,0	18,0	✓
MF 24 x 2,0	120101026	90	22	24,0	18,0	✓
MF 25 x 1,5	120101027	90	22	25,0	18,0	✓
MF 26 x 1,5	120101028	90	22	26,0	18,0	✓
MF 27 x 1,5	120101029	90	22	27,0	20,0	✓
MF 28 x 1,5	120101030	90	22	29,0	20,0	✓
MF 30 x 1,5	120101031	90	22	30,0	22,0	✓
MF 30 x 2,0	120101032	90	22	30,0	22,0	✓
MF 32 x 1,5	120101033	90	22	32,0	22,0	✓

SPÅNBRYDERTAP MF

120401



Spånrydertap med metrisk fingeind.
 Til gennemgående huller.
 Til materiale op til 900 N/mm².
 Til ulegeret samt lavlegeret stål.



	Varenr.	L 1	L 2	ØD	ØD2	Lager
MF 3x0,35	120401001	56	9	3,0	2,2	✓
MF 4x0,35	120401002	63	10	4,0	2,8	✓
MF 4x0,5	120401003	63	10	4,0	2,8	✓
MF 5x0,5	120401004	70	12	5,0	3,5	✓
MF 5x0,75	120401005	70	12	5,0	3,5	✓
MF 6x0,5	120401006	80	14	6,0	4,5	✓
MF 6x0,75	120401007	80	14	6,0	4,5	✓
MF 7x0,75	120401008	80	14	7,0	5,5	✓
MF 8x0,5	120401009	80	19	8,0	6,0	✓
MF 8x0,75	120401010	80	19	8,0	6,0	✓
MF 8x1,0	120401011	90	22	8,0	6,0	✓
MF 9x0,75	120401012	80	19	9,0	7,0	✓
MF 9x1,0	120401013	90	22	9,0	7,0	✓
MF 10x0,75	120401014	90	20	10,0	7,0	✓
MF 10x1,0	120401015	90	20	10,0	7,0	✓
MF 10x1,25	120401016	100	24	10,0	7,0	✓
MF 11x1,0	120401017	90	20	11,0	8,0	✓
MF 11x1,25	120401018	90	22	11,0	8,0	✓
MF12x0,75	120401019	100	22	12,0	9,0	✓
MF 12x1,0	120401020	100	22	12,0	9,0	✓
MF 12x1,25	120401021	100	22	12,0	9,0	✓
MF 12x1,5	120401022	100	22	12,0	9,0	✓
MF 13x1,0	120401023	100	22	13,0	11,0	✓
MF 13x1,5	120401024	100	22	13,0	11,0	✓
MF 14x0,75	120401025	100	22	14,0	11,0	✓
MF 14x1,0	120401026	100	22	14,0	11,0	✓
MF 14x1,25	120401027	100	22	14,0	11,0	✓
MF 14x1,5	120401028	100	22	14,0	11,0	✓
MF 15x1,0	120401029	100	22	15,0	12,0	✓
MF 15x1,5	120401030	100	22	15,0	12,0	✓
MF 16x1,0	120401031	100	22	16,0	12,0	✓
MF 16x1,25	120401032	100	22	16,0	12,0	✓
MF 16x1,5	120401033	100	22	16,0	12,0	✓
MF 18x1,0	120401034	110	25	18,0	14,0	✓
MF 18x1,25	120401035	110	25	18,0	14,0	✓
MF 18x1,5	120401036	110	25	18,0	14,0	✓
MF 18x2,0	120401037	125	34	18,0	14,0	✓
MF 20x1,0	120401038	125	25	20,0	16,0	✓
MF 20x1,25	120401039	125	25	20,0	16,0	✓
MF 20x1,5	120401040	125	25	20,0	16,0	✓
MF 20x2,0	120401041	140	34	20,0	16,0	✓
MF 21x1,5	120401042	125	25	21,0	16,0	✓
MF 22x1,0	120401043	125	25	22,0	18,0	✓

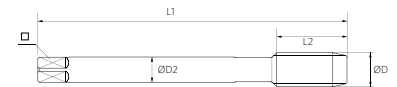
	Varenr.	L 1	L 2	ØD	ØD2	Lager
MF 22x1,25	120401044	125	25	22,0	18,0	✓
MF 22x1,5	120401045	125	25	22,0	18,0	✓
MF 22x2	120401046	140	34	22,0	18,0	✓
MF 23x1,5	120401047	125	25	23,0	18,0	✓
MF 24x1,0	120401048	140	28	24,0	18,0	✓
MF 24x1,25	120401049	140	28	24,0	18,0	✓
MF 24x1,5	120401050	140	28	24,0	18,0	✓
MF 24x2,0	120401051	140	28	24,0	18,0	✓
MF 25x1,0	120401052	140	28	25,0	18,0	✓
MF 25x1,5	120401053	140	28	25,0	18,0	✓
MF 26x1,0	120401054	140	28	26,0	18,0	✓
MF 26x1,5	120401055	140	28	26,0	18,0	✓
MF 26x2,0	120401056	140	28	26,0	18,0	✓
MF 27x1,0	120401057	140	28	27,0	20,0	✓
MF 27x1,5	120401058	140	28	27,0	20,0	✓
MF 27x2,0	120401059	140	28	27,0	20,0	✓
MF 28x1,0	120401060	140	28	28,0	20,0	✓
MF 28x1,5	120401061	140	28	28,0	20,0	✓
MF 28x2,0	120401062	140	28	28,0	20,0	✓
MF 29x1,5	120401063	150	28	29,0	22,0	✓
MF 30x1,0	120401064	150	28	30,0	22,0	✓
MF 30x1,5	120401065	150	28	30,0	22,0	✓
MF 30x2,0	120401066	150	28	30,0	22,0	✓
MF 30x3,0	120401068	180	45	30,0	22,0	✓
MF 32x1,5	120401069	150	28	32,0	22,0	✓
MF 32x2,0	120401070	150	28	32,0	22,0	✓
MF 32x3,0	120401071	180	50	32,0	22,0	✓
MF 33x1,5	120401072	160	30	33,0	25,0	✓
MF 33x2,0	120401073	160	30	33,0	25,0	✓
MF 33x3,0	120401074	180	50	33,0	25,0	✓
MF 34x1,5	120401075	170	30	34,0	28,0	✓
MF 34x2,0	120401076	170	30	34,0	28,0	✓
MF 35x1,5	120401077	170	30	35,0	28,0	✓
MF 36x1,5	120401078	170	30	36,0	28,0	✓
MF 36x2,0	120401079	170	30	36,0	28,0	✓
MF 36x3,0	120401080	200	56	36,0	28,0	✓
MF 38x1,5	120401081	170	30	38,0	28,0	✓
MF 39x1,5	120401082	170	30	39,0	32,0	✓
MF 39x2,0	120401083	170	30	39,0	32,0	✓
MF 39x3,0	120401084	200	60	39,0	32,0	✓
MF 40x1,5	120401085	170	30	40,0	32,0	✓
MF 40x2,0	120401086	170	30	40,0	32,0	✓
MF 40x3,0	120401087	200	60	40,0	32,0	✓
MF 42x1,5	120401088	170	30	42,0	32,0	✓
MF 42x2,0	120401089	170	30	42,0	32,0	✓
MF 42x3,0	120401090	200	60	42,0	32,0	✓

SPÅNBRYDERTAP MF / LINKS

120402



Spånbrydertap **LINKS**, med metrisk fingeind.
Til gennemgående huller.
Til materiale op til 900 N/mm².
Til ulegeret samt lavlegeret stål.



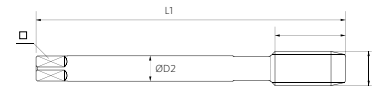
	Varenr.	L 1	L 2	ØD	ØD2	Lager
MF 8x1,0	120402011	90	22	8,0	6,0	✓
MF 10x1,0	120402015	90	20	10,0	7,0	✓
MF 10x1,25	120402016	100	24	10,0	7,0	✓
MF 12x1,0	120402020	100	22	12,0	9,0	✓
MF 12x1,25	120402021	100	22	12,0	9,0	✓
MF 14x1,0	120402026	100	22	14,0	11,0	✓
MF 14x1,25	120402027	100	22	14,0	11,0	✓
MF 14x1,5	120402028	100	22	14,0	11,0	✓
MF 16x1,5	120402033	100	22	16,0	12,0	✓
MF 18x1,5	120402036	110	25	18,0	14,0	✓
MF 20x1,5	120402040	125	25	20,0	16,0	✓

SPIRALTAP MF

120601



Spiraltap med metrisk fingeind.
Til materiale op til 900 N/mm².
Til ulegeret samt lavlegeret stål.



	Varenr.	L 1	L 2	ØD	ØD2	Lager
MF 3x0,35	120601001	56	5	3,0	2,2	✓
MF 4x0,35	120601002	63	5	4,0	2,8	✓
MF 4x0,5	120601003	63	5	4,0	2,8	✓
MF 5x0,5	120601004	70	5	5,0	3,5	✓
MF 5x0,75	120601005	70	8	5,0	3,5	✓
MF 6x0,5	120601006	80	5	6,0	4,5	✓
MF 6x0,75	120601007	80	8	6,0	4,5	✓
MF 7x0,75	120601008	80	8	7,0	5,5	✓
MF 8x0,5	120601009	80	8	8,0	6,0	✓
MF 8x0,75	120601010	80	8	8,0	6,0	✓
MF 8x1,0	120601011	90	10	8,0	6,0	✓

	Varenr.	L 1	L 2	ØD	ØD2	Lager
MF 9x0,75	120601012	80	10	9,0	7,0	✓
MF 9x1,0	120601013	90	10	9,0	7,0	✓
MF10x0,75	120601014	90	10	10,0	7,0	✓
MF 10x1,0	120601015	90	10	10,0	7,0	✓
MF 10x1,25	120601016	100	16	10,0	7,0	✓
MF11x1,0	120601017	90	11	11,0	8,0	✓
MF11x1,25	120601018	90	14	11,0	8,0	✓
MF12x0,75	120601019	100	10	12,0	9,0	✓
MF 12x1,0	120601020	100	11	12,0	9,0	✓
MF 12x1,25	120601021	100	15	12,0	9,0	✓
MF 12x1,5	120601022	100	15	12,0	9,0	✓
MF 13x1,0	120601023	100	11	13,0	11,0	✓
MF 13x1,5	120601024	100	15	13,0	11,0	✓
MF 14x0,75	120601025	100	10	14,0	11,0	✓
MF 14x1,0	120601026	100	11	14,0	11,0	✓
MF 14x1,25	120601027	100	15	14,0	11,0	✓
MF 14x1,5	120601028	100	15	14,0	11,0	✓
MF 15x1,0	120601029	100	12	15,0	12,0	✓
MF 15x1,5	120601030	100	15	15,0	12,0	✓
MF 16x1,0	120601031	100	12	16,0	12,0	✓
MF 16x1,25	120601032	100	15	16,0	12,0	✓
MF 16x1,5	120601033	100	15	16,0	12,0	✓
MF 18x1,0	120601034	110	13	18,0	14,0	✓
MF 18x1,25	120601035	110	15	18,0	14,0	✓
MF 18x1,5	120601036	110	17	18,0	14,0	✓
MF 18x2,0	120601037	125	20	18,0	14,0	✓
MF 20x1,0	120601038	125	14	20,0	16,0	✓
MF 20x1,25	120601039	125	17	20,0	16,0	✓
MF 20x1,5	120601040	125	17	20,0	16,0	✓
MF 20x2,0	120601041	140	20	20,0	16,0	✓
MF 21x1,5	120601042	125	17	21,0	16,0	✓
MF 22x1,0	120601043	125	14	22,0	18,0	✓
MF 22x1,25	120601044	125	17	22,0	18,0	✓
MF 22x1,5	120601045	125	17	22,0	18,0	✓
MF 22x2	120601046	140	20	22,0	18,0	✓
MF 23x1,5	120601047	125	17	23,0	18,0	✓
MF 24x1,0	120601048	140	15	24,0	18,0	✓
MF 24x1,25	120601049	140	17	24,0	18,0	✓
MF 24x1,5	120601050	140	20	24,0	18,0	✓
MF 24x2,0	120601051	140	20	24,0	18,0	✓
MF 25x1,0	120601052	140	15	25,0	18,0	✓
MF 25x1,5	120601053	140	20	25,0	18,0	✓
MF 26x1,0	120601054	140	15	26,0	18,0	✓
MF 26x1,5	120601055	140	20	26,0	18,0	✓
MF 26x2,0	120601056	140	20	26,0	18,0	✓
MF 27x1,0	120601057	140	15	27,0	20,0	✓
MF 27x1,5	120601058	140	20	27,0	20,0	✓
MF 27x2,0	120601059	140	20	27,0	20,0	✓
MF 28x1,0	120601060	140	15	28,0	20,0	✓
MF 28x1,5	120601061	140	20	28,0	20,0	✓
MF 28x2,0	120601062	140	20	28,0	20,0	✓

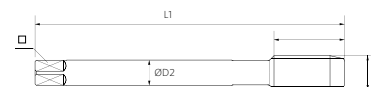
	Varenr.	L 1	L 2	ØD	ØD2	Lager
MF 29x1,5	120601063	150	22	29,0	22,0	✓
MF 30x1,0	120601064	150	17	30,0	22,0	✓
MF 30x1,5	120601065	150	22	30,0	22,0	✓
MF 30x2,0	120601066	150	22	30,0	22,0	✓
MF 30x3,0	120601068	180	30	30,0	22,0	✓
MF 32x1,5	120601069	150	22	32,0	22,0	✓
MF 32x2,0	120601070	150	22	32,0	22,0	✓
MF 32x3,0	120601071	180	22	32,0	22,0	✓
MF 33x1,5	120601072	160	24	33,0	25,0	✓
MF 33x2,0	120601073	160	24	33,0	25,0	✓
MF 33x3,0	120601074	180	30	33,0	25,0	✓
MF 34x1,5	120601075	170	24	34,0	28,0	✓
MF 34x2,0	120601076	170	24	34,0	28,0	✓
MF 35x1,5	120601077	170	24	35,0	28,0	✓
MF 36x1,5	120601078	170	24	36,0	28,0	✓
MF 36x2,0	120601079	170	24	36,0	28,0	✓
MF 36x3,0	120601080	200	30	36,0	28,0	✓
MF 38x1,5	120601081	170	24	38,0	28,0	✓
MF 39x1,5	120601082	170	25	39,0	32,0	✓
MF 39x2,0	120601083	170	25	39,0	32,0	✓
MF 39x3,0	120601084	200	30	39,0	32,0	✓
MF 40x1,5	120601085	170	25	40,0	32,0	✓
MF 40x2,0	120601086	170	25	40,0	32,0	✓
MF 40x3,0	120601087	200	30	40,0	32,0	✓
MF 42x1,5	120601088	170	25	42,0	32,0	✓
MF 42x2,0	120601089	170	25	42,0	32,0	✓
MF 42x3,0	120601090	200	30	42,0	32,0	✓

SPIRALTAP MF / LINKS

120602



Spiraltap med metrisk fingevind.
Til materiale op til 900 N/mm².
Til ulegeret samt lavlegeret stål.



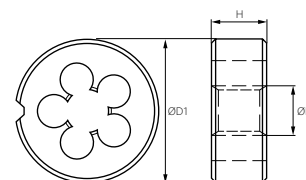
	Varenr.	L 1	L 2	ØD	ØD2	Lager
MF 8x1,0	120602011	90	10	8,0	6,0	✓
MF 10x1,0	120602015	90	10	10,0	7,0	✓
MF 10x1,25	120602016	100	16	10,0	7,0	✓
MF 12x1,0	120602020	100	11	12,0	9,0	✓
MF 12x1,25	120602021	100	15	12,0	9,0	✓
MF 12x1,5	120602022	100	15	12,0	9,0	✓
MF 14x1,0	120602026	100	11	14,0	11,0	✓
MF 14x1,25	120602027	100	15	14,0	11,0	✓
MF 14x1,5	120602028	100	15	14,0	11,0	✓
MF 16x1,5	120602033	100	15	16,0	12,0	✓
MF 18x1,5	120602036	110	17	18,0	14,0	✓
MF 20x1,5	120602040	125	17	20,0	16,0	✓

BAKKE DIN 13 MF

121401 / RUND



Rund bakke DIN 223, metrisk fingeind.
Til materiale op til 800 N/mm².
Til ulegeret samt lavlegeret stål.



DIN 13	Varenr.	ØD1 x H	Lager
MF 3x0,35	121401003	20x5	✓
MF 4x0,35	121401005	20x5	✓
MF 4x0,5	121401006	20x5	✓
MF 5x0,5	121401008	20x5	✓
MF 5x0,75	121401010	20x7	✓
MF 6x0,5	121401011	20x5	✓
MF 6x0,75	121401012	20x7	✓
MF 7x0,5	121401013	25x9	✓
MF 7x0,75	121401014	25x9	✓
MF 8x0,5	121401015	25x9	✓
MF 8x0,75	121401016	25x9	✓
MF 8x1,0	121401017	25x9	✓
MF 9x0,5	121401018	25x9	✓
MF 9x0,75	121401019	25x9	✓
MF 9x1,0	121401020	25x9	✓
MF 10x0,5	121401021	30x11	✓
MF 10x0,75	121401022	30x11	✓
MF 10x1,0	121401023	30x11	✓
MF 10x1,25	121401024	30x11	✓
MF 11x1,0	121401025	30x11	✓
MF 11x1,25	121401026	30x11	✓
MF 12x0,5	121401027	38x10	✓
MF 12x0,75	121401028	38x10	✓
MF 12x1,0	121401029	38x10	✓
MF 12x1,25	121401030	38x10	✓
MF 12x1,5	121401031	38x10	✓
MF 13x0,5	121401032	38x10	✓
MF 13x1,0	121401033	38x10	✓
MF 13x1,5	121401034	38x10	✓
MF 14x0,5	121401035	38x10	✓
MF 14x0,75	121401036	38x10	✓
MF 14x1,0	121401037	38x10	✓
MF 14x1,25	121401038	38x10	✓
MF 14x1,5	121401039	38x10	✓
MF 15x0,75	121401040	38x10	✓
MF 15x1,0	121401041	38x10	✓
MF 15x1,5	121401042	38x10	✓
MF 16x0,5	121401043	45x14	✓
MF 16x0,75	121401044	45x14	✓
MF 16x1,0	121401045	45x14	✓
MF 16x1,25	121401046	45x14	✓
MF 16x1,5	121401047	45x14	✓
MF 17x1,0	121401048	45x14	✓

DIN 13	Varenr.	ØD1 x H	Lager
MF 17x1,5	121401049	45x14	✓
MF 18x0,5	121401050	45x14	✓
MF 18x0,75	121401051	45x14	✓
MF 18x1,0	121401052	45x14	✓
MF 18x1,25	121401053	45x14	✓
MF 18x1,5	121401054	45x14	✓
MF 18x2,0	121401055	45x14	✓
MF 20x0,5	121401058	45x14	✓
MF 20x0,75	121401059	45x14	✓
MF 20x1,0	121401060	45x14	✓
MF 20x1,25	121401061	45x14	✓
MF 20x1,5	121401062	45x14	✓
MF 20x2,0	121401063	45x14	✓
MF 21x1,0	121401064	45x14	✓
MF 21x1,5	121401065	45x14	✓
MF 22x0,5	121401066	55x16	✓
MF 22x0,75	121401067	55x16	✓
MF 22x1,0	121401068	55x16	✓
MF 22x1,25	121401069	55x16	✓
MF 22x1,5	121401070	55x16	✓
MF 22x2,0	121401071	55x16	✓
MF 23x1,0	121401072	55x16	✓
MF 23x1,5	121401073	55x16	✓
MF 24x0,5	121401074	55x16	✓
MF 24x0,75	121401075	55x16	✓
MF 24x1,0	121401076	55x16	✓
MF 24x1,25	121401077	55x16	✓
MF 24x1,5	121401078	55x16	✓
MF 24x2,0	121401079	55x16	✓
MF 25x1,0	121401080	55x16	✓
MF 25x1,5	121401081	55x16	✓
MF 26x1,0	121401082	55x16	✓
MF 26x1,5	121401083	55x16	✓
MF 26x2,0	121401084	55x16	✓
MF 27x1,0	121401085	65x18	✓
MF 27x1,5	121401086	65x18	✓
MF 27x2,0	121401087	65x18	✓
MF 28x1,0	121401088	65x18	✓
MF 28x1,5	121401089	65x18	✓
MF 28x2,0	121401090	65x18	✓
MF 29x1,5	121401091	65x18	✓
MF 30x1,0	121401092	65x18	✓
MF 30x1,5	121401093	65x18	✓
MF 30x2,0	121401094	65x18	✓
MF 30x2,5	121401095	65x18	✓
MF 30x3,0	121401096	65x18	✓
MF 32x1,0	121401098	65x18	✓
MF 32x1,5	121401097	65x18	✓
MF 32x2,0	121401099	65x18	✓
MF 32x3,0	121401100	65x25	✓
MF 33x1,5	121401101	65x25	✓

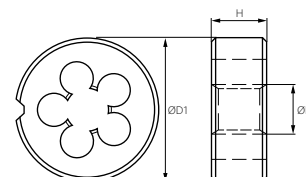
DIN 13	Varenr.	ØD1 x H	Lager
MF 33x2,0	121401102	65x25	✓
MF 33x3,0	121401103	65x25	✓
MF 34x1,0	121401104	65x18	✓
MF 34x1,5	121401105	65x18	✓
MF 34x2,0	121401106	65x18	✓
MF 35x1,0	121401107	65x18	✓
MF 35x1,5	121401108	65x18	✓
MF 35x2,0	121401109	65x18	✓
MF 36x1,0	121401110	65x18	✓
MF 36x1,5	121401111	65x18	✓
MF 36x2,0	121401112	65x18	✓
MF 36x3,0	121401113	65x25	✓
MF 37x1,5	121401114	65x18	✓
MF 38x1,0	121401115	75x20	✓
MF 38x1,5	121401116	75x20	✓
MF 38x2,0	121401117	75x20	✓
MF 38x3,0	121401118	75x20	✓
MF 39x1,5	121401119	75x20	✓
MF 39x2,0	121401120	75x20	✓
MF 39x3,0	121401121	75x20	✓
MF 40x1,0	121401122	75x20	✓
MF 40x1,5	121401123	75x20	✓
MF 40x2,0	121401124	75x20	✓
MF 40x3,0	121401125	75x20	✓
MF 42x1,0	121401126	75x20	✓
MF 42x1,5	121401127	75x20	✓
MF 42x2,0	121401128	75x20	✓
MF 42x3,0	121401129	75x30	✓

BAKKE DIN 13 MF / LINKS

121402 / RUND



HSS Rund bakke DIN 13, metrisk fingeind.
Til materiale op til 800 N/mm².
Til ulegeret samt lavlegeret stål.



DIN 13	Varenr.	ØD1 x H	Lager
MF 8x1,0	121402003	25x9	✓
MF 10x1,0	121402004	30x11	✓
MF 10x1,25	121402005	30x11	✓
MF 12x1,0	121402006	38x10	✓
MF 12x1,25	121402007	38x10	✓
MF 12x1,5	121402008	38x10	✓
MF 14x1,25	121402009	38x10	✓
MF 14x1,5	121402010	38x10	✓
MF 16x1,5	121402012	45x14	✓
MF 18x1,5	121402013	45x14	✓
MF 20x1,5	121402014	45x14	✓

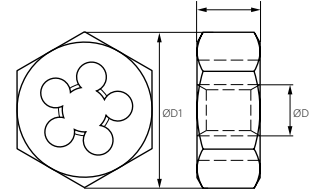
SKÆREMØTRIK MF

121501 / RUND



Skæremøtrik HSS DIN 382, metrisk fingeind.

Metrisk ISO-Gevind DIN 13 med tolerance 6g.



DIN 13	Varenr.	ØD1 x H	Lager
MF 6x0,5	121501006	19 x 5	✓
MF 6x0,75	121501007	19 x 7	✓
MF 8x0,5	121501009	22 x 9	✓
MF 8x0,75	121501010	22 x 9	✓
MF 8x1,0	121501011	22 x 9	✓
MF 10x0,75	121501014	27 x 11	✓
MF 10x1,0	121501015	27 x 11	✓
MF 10x1,25	121501016	27 x 11	✓
MF 12x0,75	121501019	36 x 10	✓
MF 12x1,0	121501020	36 x 10	✓
MF 12x1,25	121501021	36 x 10	✓
MF 12x1,5	121501022	36 x 10	✓
MF 14x0,75	121501025	36 x 10	✓
MF 14x1,0	121501026	36 x 10	✓
MF 14x1,25	121501027	36 x 10	✓
MF 14x1,5	121501028	36 x 10	✓
MF 16x1,0	121501031	41 x 14	✓
MF 16x1,25	121501032	41 x 14	✓
MF 16x1,5	121501033	41 x 14	✓
MF 18x1,0	121501034	41 x 14	✓
MF 18x1,25	121501035	41 x 14	✓
MF 18x1,5	121501036	41 x 14	✓
MF 18x2,0	121501037	41 x 14	✓
MF 20x1,0	121501038	41 x 14	✓
MF 20x1,25	121501039	41 x 14	✓
MF 20x1,5	121501040	41 x 14	✓
MF 20x2,0	121501041	41 x 14	✓
MF 22x1,0	121501043	50 x 16	✓
MF 22x1,25	121501044	50 x 16	✓
MF 22x1,5	121501045	50 x 16	✓
MF 22x2,0	121501046	50 x 16	✓
MF 24x1,0	121501048	50 x 16	✓
MF 24x1,5	121501050	50 x 16	✓
MF 24x2,0	121501051	50 x 16	✓
MF 27x1,0	121501058	60 x 18	✓
MF 27x1,5	121501057	60 x 18	✓
MF 27x2,0	121501059	60 x 18	✓
MF 30x1,5	121501065	60 x 18	✓
MF 30x2,0	121501066	60 x 18	✓
MF 32x1,5	121501069	60 x 18	✓
MF 32x2,0	121501068	60 x 18	✓

BAKKE MF

122801 / QUADRO



Quadrobakke, tolerance 6g, metrisk fingevind.
Til materiale op til 800 N/mm².
Til ulegeret samt lavlegeret stål.

	Varenr.	Længde x bredde mm	Lager
MF 8x1,0	122801001	38x38	✓
MF 10x1,0	122801002	38x38	✓
MF 10x1,25	122801003	38x38	✓
MF 12x1,25	122801004	38x38	✓
MF 12x1,5	122801005	38x38	✓
MF 14x1,0	122801006	38x38	✓
MF 14x1,25	122801007	38x38	✓
MF 14x1,5	122801008	38x38	✓
MF 16x1,5	122801009	38x38	✓
MF 18x1,5	122801010	51x51	✓
MF 20x1,5	122801011	51x51	✓
MF 22x1,5	122801012	51x51	✓

GEVINDSKÆRESÆT MF

MF 3 - MF 12

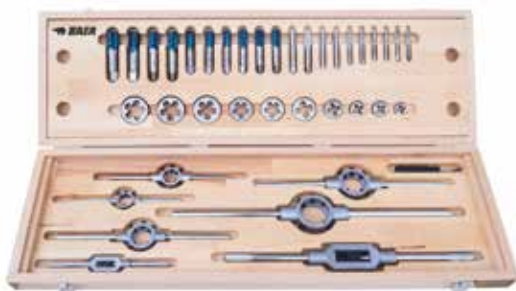


Gevindskæresæt MF 3-MF 12 i trækasse.

Serietappe 2 stk.	Varenr.	Flad Skruetrækker	Runde bakker	Vindejern	Kluppe for ø bakker	Lager
MF 3x0,35 - MF 4x0,5MF 5x0,5 - MF 6x0,75MF 8x0,75 - MF 8x1,0 MF 10x1,0 - MF 12x1,5	264801002	1	MF 3x0,35 - MF 4x0,5MF 5x0,5 - MF 6x0,75MF 8x0,75 - MF 8x1,0 MF 10x1,0 - MF 12x1,5	No.1 - No.2	20x5 - 20x7 25x9 - 30x11 - 38x10	✓

GEVINDSKÆRESÆT MF

MF 6 - MF 20 / RUND



Gevindskæresæt MF 6-MF 20 i trækasse.

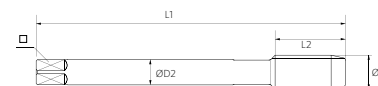
Serietappe 2 stk.	Varenr.	Flad Skruetrækker	Runde bakker	Vindejern	Kluppe for ø bakker	Lager
MF 6x0,75 - MF 8x0,75 MF 8x1,0 - MF 10x1,0 MF 12x1,0 - MF 12x1,5 MF 14x1,25 - MF 14x1,5 MF 16x1,5 - MF 18x1,5 MF 20x1,5	264801102	1	MF 6x0,75 - MF 8x0,75 MF 8x1,0 - MF 10x1,0 MF 12x1,0 - MF 12x1,5 MF 14x1,25 - MF 14x1,5 MF 16x1,5 - MF 18x1,5 MF 20x1,5	No.1 - No.3	20x7 - 25x9 - 30x11 - 38x10 45x14	✓

ENKELT TAP G

130101



Enkelt tap, røgevind.
Kan bruges både som håndtap og maskintap.
Til materiale op til 900 N/mm².
Til ulegeret samt lavlegeret stål.



	Varenr.	L 1	L 2	ØD	ØD2	Lager
G 1/8"x28	130101001	63	20	9,73	7	✓
G 1/4"x19	130101002	70	22	13,16	11	✓
G 3/8"x19	130101003	70	22	16,66	12	✓
G 1/2"x14	130101004	80	22	20,95	16	✓
G 3/4"x14	130101005	90	22	26,44	20	✓
G 1"x11	130101006	100	25	33,25	25	✓
G 1.1"/4x11	130101007	125	40	41,91	32	✓
G 1.1"/2x11	130101008	140	40	47,80	36	✓
G 1.3"/4x11	130101009	140	40	53,74	40	✓
G 2"x11	130101010	160	40	59,61	45	✓
G 2.1"/4x11	130101011	160	40	65,71	50	✓
G 2.1"/2x11	130101012	160	40	75,18	50	✓
G 2.3"/4x11	130101013	160	40	81,53	50	✓
G 3"x11	130101014	160	40	87,88	50	✓

SPÅNBRYDERTAP G

130401



Spånrydertap med røgevind.
Til gennemgående huller.
Til materiale op til 900 N/mm².
Til ulegeret samt lavlegeret stål.



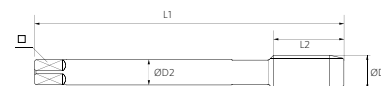
	Varenr.	L 1	L 2	ØD	ØD2	Lager
G 1/8"x28	130401001	90	20	9,73	7,0	✓
G 1/4"x19	130401002	100	22	13,16	11,0	✓
G 3/8"x19	130401003	100	22	16,66	12,0	✓
G 1/2"x14	130401004	125	25	20,95	16,0	✓
G 5/8"x14	130401005	125	25	22,91	18,0	✓
G 3/4"x14	130401006	140	28	26,44	20,0	✓
G 7/8"x14	130401007	150	28	30,20	22,0	✓
G 1"x11	130401008	160	30	33,25	25,0	✓
G 1.1"/8x11	130401009	170	30	37,90	28,0	✓
G 1.1"/4x11	130401010	170	30	41,91	32,0	✓
G 1.3"/8x11	130401011	180	32	44,32	36,0	✓
G 1.1"/2x11	130401012	190	32	47,80	36,0	✓
G 1.3"/4x11	130401013	190	32	53,74	40,0	✓
G 2"x11	130401014	220	40	59,61	45,0	✓

SPIRALTAP G

130601



Spiraltap med røgevind.
Til materiale op til 900 N/mm².
Til ulegeret samt lavlegeret stål.



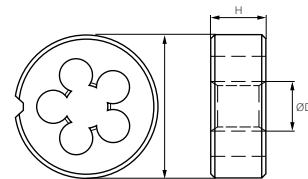
	Varenr.	L 1	L 2	ØD	ØD2	Lager
G 1/8"x28	130601001	90	20	9,73	7,0	✓
G 1/4"x19	130601002	100	22	13,16	11,0	✓
G 3/8"x19	130601003	100	22	16,66	12,0	✓
G 1/2"x14	130601004	125	25	20,95	16,0	✓
G 5/8"x14	130601005	125	25	22,91	18,0	✓
G 3/4"x14	130601006	140	28	26,44	20,0	✓
G 7/8"x14	130601007	150	28	30,20	22,0	✓
G 1"x11	130601008	160	30	33,25	25,0	✓
G 1.1"/8x11	130601009	170	30	37,90	28,0	✓
G 1.1"/4x11	130601010	170	30	41,91	32,0	✓
G 1.3"/8x11	130601011	180	32	44,32	36,0	✓
G 1.1"/2x11	130601012	190	32	47,80	36,0	✓
G 1.3"/4x11	130601013	190	32	53,74	40,0	✓
G 2"x11	130601014	220	40	59,61	45,0	✓

BAKKE G

131401 / RUND



Rund bakke, DIN 228, rørgvind.
Til materiale op til 800 N/mm².
Til ulegeret samt lavlegeret stål.



DIN 228	Varenr.	Længde x bredde mm	Lager
G 1/8"x28	131401001	30x11	✓
G 1/4"x19	131401002	38x10	✓
G 3/8"x19	131401003	45x14	✓
G 1/2"x14	131401004	45x14	✓
G 5/8"x14	131401005	55x16	✓
G 3/4"x14	131401006	55x16	✓
G 7/8"x14	131401007	65x18	✓
G 1"x11	131401008	65x18	✓
G 1.1"/8x11	131401009	75x20	✓
G 1.1"/4x11	131401010	75x20	✓
G 1.3"/8x11	131401011	90x22	✓
G 1.1"/2x11	131401012	90x22	✓
G 1.5"/8x11	131401013	90x22	✓
G 1.3"/4x11	131401014	105x22	✓
G 2"x11	131401015	90x22	✓

GEVINDSKÆRESÆT G

BSR1



Gevindskæresæt G 1/8"-3/4" i plastbox med korte maskintappe til gennemgangshuller og bundhuller i Form D.

Skæremøtrik	Maskintappe	Varenr.	Lager
1/8"x28 - 1/4"x19 3/8"x19 - 1/2"x14 3/4"x14	1/8"x28 - 1/4"x19 3/8"x19 - 1/2"x14 3/4"x14	BSR1	✓

BAKKE G

132801 / QUADRO



Quadrobakke, tolerance medium, rørgvind.
Til materiale op til 800 N/mm².
Til ulegeret samt lavlegeret stål.

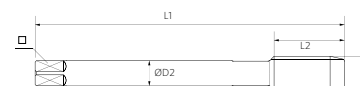
	Varenr.	Længde x bredde mm	Lager
G 1/8"x28	132801001	38x38	✓
G 1/4"x19	132801002	38x38	✓
G 3/8"x19	132801003	38x38	✓
G 1/2"x14	132801004	51x51	✓
G 3/4"x14	132801005	51x51	✓

SPÅNBRYDERTAP UNC

140401 / QUADRO



Spånbrydertap, UNC.
Til gennemgående huller.
Til materiale op til 900 N/mm².
Til ulegeret samt lavlegeret stål.



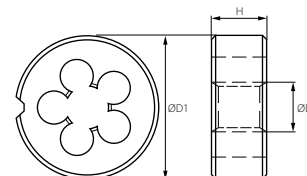
	Varenr.	L 1	L 2	ØD	ØD2	Lager
UNC 1/4"x20	140401016	80	17	6,35	4,5	✓
UNC 5/16"x18	140401017	90	20	7,94	6,0	✓
UNC 3/8"x16	140401018	100	22	9,53	7,0	✓
UNC 7/16"x14	140401019	100	22	11,11	8,0	✓
UNC 1/2"x13	140401020	110	25	12,70	9,0	✓
UNC 9/16"x12	140401021	110	26	14,29	11,0	✓
UNC 5/8"x11	140401022	110	27	15,88	12,0	✓
UNC 3/4"x10	140401023	125	30	19,05	14,0	✓

BAKKE UNC ANSI B1.1

141401 / RUND



Rund bakke, DIN 223 UNC.
Til materiale op til 800 N/mm².
Til ulegeret samt lavlegeret stål.



	Varenr.	Længde x bredde mm	Lager
1/4"x20	141401010	20x7	✓
5/16"x18	141401011	25x9	✓
3/8"x16	141401012	30x11	✓
7/16"x14	141401013	30x11	✓
1/2"x13	141401014	38x14	✓
9/16"x12	141401015	38x14	✓
5/8"x11	141401016	45x18	✓
3/4"x10	141401017	45x18	✓
7/8"x9	141401018	55x22	✓
1"x8	141401019	55x22	✓

GEVINDSKÆRESÆT UNC

BES2



Gevindskæresæt UNC 1/4"-1/2" i plastbox.

Runde bakker	Maskintappe	Bor mm	Varenr.	Lager
1/4"x20 - 5/16"x18 3/8"x16 - 7/16"x14 1/2"x13	1/4"x20 - 5/16"x18 3/8"x16 - 7/16"x14 1/2"x13	5,2-6,6-8,0-9,4-10,8	BES2	✓

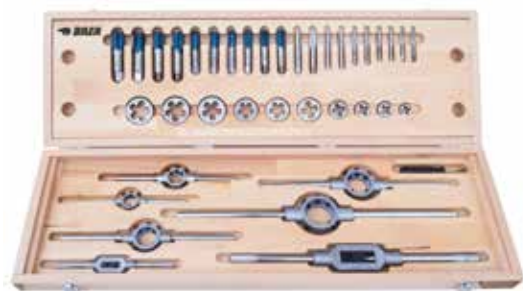
BAKKE UNC 142801 / QUADRO



Quadrobakke, tolerance 2A UNC.
Til materiale op til 800 N/mm².
Til ulegeret samt lavlegeret stål.

	Varenr.	Længde x bredde mm	Lager
1/4"x20	142801001	38x38	✓
5/16"x18	142801002	38x38	✓
3/8"x16	142801003	38x38	✓
7/16"x14	142801004	38x38	✓
1/2"x13	142801005	38x38	✓
1/4"x20	142801001	38x38	✓
5/16"x18	142801002	38x38	✓
3/8"x16	142801003	38x38	✓
7/16"x14	142801004	38x38	✓
1/2"x13	142801005	38x38	✓

GEVINDSKÆRESÆT UNC UNC 1/4-1/2"



Gevindskæresæt UNC 1/4"-1/2" i trækasse.

Håndtappesæt Spids-mellem-bund	Varenr.	Flad Skruetrækker	Runde bakker	Vindejern	Kluppe for ø bakker	Lager
UNC 1/4"x20 UNC 5/16"x18 UNC 3/8" x 16 UNC 7/16" x 14 UNC 1/2" x 13	264805003	1	UNC 1/4" x 20 UNC 5/16" x 18 UNC 3/8" x 16 UNC 7/16" x 14 UNC 1/2" x 13	No.1 - No.2	20x7 - 25x9 30x11 - 38x14	✓

GEVINDSKÆRESÆT UNC

UNC 1/4"-3/4"



Gevindskæresæt UNC 1/4"-3/4" i trækasse.

Håndtappesæt Spids-mellem-bund	Varenr.	Flad Skruetrækker	Runde bakker	Vindejern	Kluppe for ø bakker	Lager
UNC 1/4" x20 UNC 5/16" x18 UNC 3/8" x16 UNC 7/16" x14 UNC 1/2" x13 UNC 5/8" x11 UNC 3/4" x10	264805103	1	UNC 1/4" x20 UNC 5/16" x18 UNC 3/8" x16 UNC 7/16" x14 UNC 1/2" x13 UNC 5/8" x11 UNC 3/4" x10	No.1 - No.3	20x7 - 25x9 30x11 - 38x14 45x18	✓

GEVINDSKÆRESÆT UNC

UNC 1/4"-1"



Gevindskæresæt UNC 1/4"-1" i trækasse.

Håndtappesæt Spids-mellem-bund	Varenr.	Flad Skruetrækker	Runde bakker	Vindejern	Kluppe for ø bakker	Lager
UNC 1/4" x20 UNC 5/16" x18 UNC 3/8" x16 UNC 7/16" x14 UNC 1/2" x13 UNC 5/8" x11 UNC 3/4" x10 UNC 7/8" x9 UNC 1" x8	264805303	1	UNC 1/4" x20 UNC 5/16" x18 UNC 3/8" x16 UNC 7/16" x14 UNC 1/2" x13 UNC 5/8" x11 UNC 3/4" x10 UNC 7/8" x9 UNC 1" x8	No.1 - No.4	20x7 - 25x9 30x11 - 38x14 45x18 - 55x22	✓

SPÅNBRYDERTAP UNF

150401

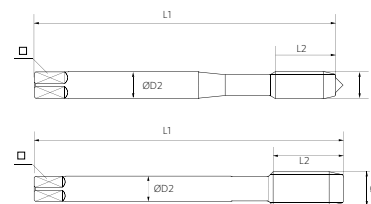


DIN 371



DIN 376

Spånrydertap, UNF.
Til gennemgående huller.
Til materiale op til 900 N/mm².
Til ulegeret samt lavlegeret stål.



DIN 371	Varenr.	L 1	L 2	ØD	ØD2	Lager
UNF 1/4"x28	150401007	80	17	6,35	7,0	✓
UNF 5/16"x24	150401008	90	17	7,94	8,0	✓
UNF 3/8"x24	150401009	100	18	9,53	9,0	✓

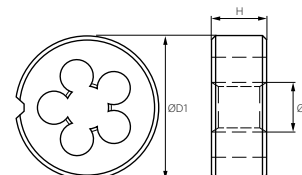
DIN 376	Varenr.	L 1	L 2	ØD	ØD2	Lager
UNF 7/16"x20	150401010	100	22	11,11	8,0	✓
UNF 1/2"x20	150401011	100	22	12,70	9,0	✓
UNF 9/16"x18	150401012	100	22	14,29	11,0	✓
UNF 5/8"x18	150401013	100	22	15,88	12,0	✓
UNF 3/4"x16	150401014	110	25	19,05	14,0	✓

BAKKE UNF ANSI B1.1

151401 / RUND



Rund bakke, DIN223, UNF.
Til materiale op til 800 N/mm².
Til ulegeret samt lavlegeret stål.



	Varenr.	Længde x bredde mm	Lager
1/4"x28	151401011	20x7	✓
5/16"x24	151401012	25x9	✓
3/8"x24	151401013	30x11	✓
7/16"x20	151401014	30x11	✓
1/2"x20	151401015	38x10	✓
9/16"x18	151401016	38x10	✓
5/8"x18	151401017	45x14	✓
3/4"x16	151401018	45x14	✓
7/8"x14	151401019	55x16	✓
1"x12	151401020	55x16	✓

GEVINDSKÆRESÆT UNF

BES3



Gevindskæresæt UNF 1/4"-1/2" i plastbox med korte maskintappe til gennemgangshuller og bundhuller i Form D.

Runde bakker	Maskintappe	Bor mm	Varenr.	Lager
1/4"x28 - 5/16"x24 3/8"x24 - 7/16"x20 1/2"x20	1/4"x28 - 5/16"x24 3/8"x24 - 7/16"x20 1/2"x20	5,5-6,9-8,5-9,9-11,5	BES3	✓

BAKKE UNF

152801 / QUADRO



Quadrobakke, tolerance 2A, UNF.
Til materiale op til 800 N/mm².
Til ulegeret samt lavlegeret stål.

	Varenr.	Længde x bredde mm	Lager
1/4"x28	152801001	38x38	✓
5/16"x24	152801002	38x38	✓
3/8"x24	152801003	38x38	✓
7/16"x20	152801004	38x38	✓
1/2"x20	152801005	38x38	✓

GEVINDSKÆRESÆT UNF

UNF 1/4-1/2"



Gevindskæresæt UNF 1/4"-1/2" i trækasse.

Serietappe 2 stk.	Varenr.	Flad Skruetrækker	Runde bakker	Vindejern	Kluppe for ø bakker	Lager
UNF 1/4" x 28 UNF 5/16" x 24 UNF 3/8" x 24 UNF 7/16" x 20 UNF 1/2" x 20	264806004	1	UNF 1/4"x28 UNF 5/16"x24 UNF 3/8"x24 UNF 7/16"x20 UNF 1/2"x20	No.1 - No.2	20x7 - 25x9 30x11 - 38x10	✓

GEVINDSKÆRESÆT UNF

UNF 1/4-3/4"

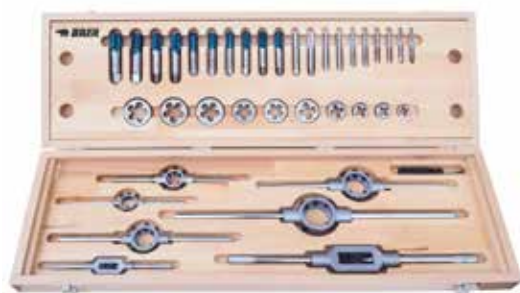


Gevindskæresæt UNF 1/4"-3/4" i trækasse.

Serietappe 2 stk.	Varenr.	Flad Skruetrækker	Runde bakker	Vindejern	Kluppe for ø bakker	Lager
UNF 1/4" x 28 UNF 5/16" x 24 UNF 3/8" x 24 UNF 7/16" x 20 UNF 1/2" x 20 UNF 5/8" x 18 UNF 3/4" x 16	264806104	1	UNF 1/4"x28 UNF 5/16"x24 UNF 3/8"x24 UNF 7/16"x20 UNF 1/2"x20	No.1 - No.3	20x7 - 25x9 30x11 - 38x10 45x14	✓

GEVINDSKÆRESÆT UNF

UNF 1/4"-1"



Gevindskæresæt UNF 1/4"-1" i trækasse.

Serietappe 2 stk.	Varenr.	Flad Skruetrækker	Runde bakker	Vindejern	Kluppe for \emptyset bakker	Lager
UNF 1/4"x28 UNF 5/16"x24 UNF 3/8"x24 UNF 7/16"x20 UNF 1/2"x20 UNF 5/8"x18 UNF 3/4"x16 UNF 7/8"x4 UNF 1"x12	264806304	1	UNF 1/4"x28 UNF 5/16"x24 UNF 3/8"x24 UNF 7/16"x20 UNF 1/2"x20 UNF 5/8"x18 UNF 3/4"x16 UNF 7/8"x4 UNF 1"x12	No.1 - No.4	20x7 - 25x9 30x11 - 38x10 45x14 - 55x16	✓

SPÅNBRYDERTAP BSW

210401

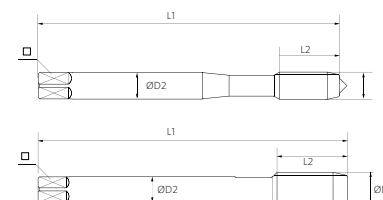


DIN 371



DIN 376

Spånbrydertap, BSW.
 Til gennemgående huller.
 Til materiale op til 900 N/mm².
 Til ulegeret samt lavlegeret stål.



DIN 371	Varenr.	L 1	L 2	ØD	ØD2	Lager
BSW 1/8"x40	210401001	56	11	3,18	3,5	✓
BSW 5/32"x32	210401002	63	13	3,97	4,5	✓
BSW 3/16"x24	210401003	70	15	4,76	6,0	✓
BSW 1/4"x20	210401004	80	17	6,35	7,0	✓
BSW 5/16"x18	210401005	90	20	7,94	8,0	✓
BSW 3/8"x16	210401006	100	22	9,53	9,0	✓
BSW 7/16"x14	210401007	100	22	11,11	11,0	✓
BSW 1/2"x12	210401008	110	25	12,70	12,0	✓

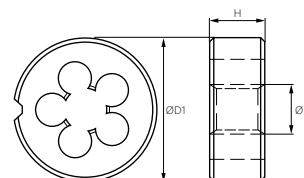
DIN 376	Varenr.	L 1	L 2	ØD	ØD2	Lager
BSW 9/16"x12	210401014	110	26	14,29	11,0	✓
BSW 5/8"x11	210401015	110	27	15,88	12,0	✓
BSW 3/4"x10	210401016	125	30	19,05	14,0	✓
BSW 7/8"x9	210401017	140	32	22,23	18,0	✓
BSW 1"x8	210401018	160	36	25,40	20,0	✓

BAKKE BS 84 BSW

211401 / RUND



Rund bakke, DIN 223, BSW.
Til materiale op til 900 N/mm².
Til ulegeret samt lavlegeret stål.



	Varenr.	ØD2 mm	Lager
BSW 1/8" x 40	211401003	20x5	✓
BSW 5/32" x 32	211401004	20x5	✓
BSW 3/16" x 24	211401005	20x7	✓
BSW 7/32" x 24	211401006	20x7	✓
BSW 1/4" x 20	211401007	20x7	✓
BSW 5/16" x 18	211401008	25x9	✓
BSW 3/8" x 16	211401009	30x11	✓
BSW 7/16" x 14	211401010	30x11	✓
BSW 1/2" x 12	211401011	38x14	✓
BSW 9/16" x 12	211401012	38x14	✓
BSW 5/8" x 11	211401013	45x18	✓
BSW 3/4" x 10	211401014	45x18	✓
BSW 7/8" x 9	211401015	55x22	✓
BSW 1"x8	211401016	55x22	✓

MASKINTAP TR

230901



Maskintrapeztap med langt overløbsskaft.
Til alle gennemgående huller til en maksimal
gevinddybde på 1,0 x diameter.
Til materialer op til 700 N/mm².
Fremstillet i HSSG stål.



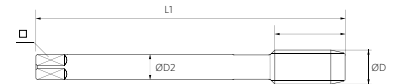
DIN 103	Varenr.	L 1	L 2	ØD	ØD2	Lager
TR 10x2	230901001	110	63	-	7,0	✓
TR 10x3	230901002	125	75	-	7,0	✓
TR 12x3	230901003	165	111	-	8,0	✓
TR 14x3	230901004	140	85	-	10,0	✓
TR 14x4	230901005	170	112	-	10,0	✓
TR 16x4	230901006	180	116	-	11,0	✓
TR 18x4	230901007	190	120	-	12,0	✓
TR 20x4	230901008	200	124	-	14,0	✓
TR 22x4	230901009	210	130	-	16,0	✓
TR 22x5	230901010	235	155	-	16,0	✓
TR 24x5	230901011	245	160	-	18,0	✓
TR 26x5	230901012	255	165	-	20,0	✓
TR 28x5	230901013	265	170	-	22,0	✓
TR 30x6	230901014	290	185	-	22,0	✓
TR 32x6	230901015	300	191	-	25,0	✓
TR 36x6	230901016	310	200	-	28,0	✓

MASKINTAP TR / LINKS

230902



Trapeztap **LINKS** med langt overløbskæft.
Til alle gennemgående huller til en maksimal
gevinddybde på 1,0 x diameter.
Til materialer op til 700 N/mm².
Fremstillet i HSSG stål.



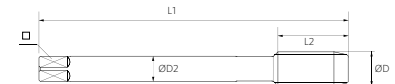
DIN 103	Varenr.	L 1	L 2	ØD	ØD2	Lager
TR 10x2	230902001	110	63	-	7,0	✓
TR 10x3	230902002	125	75	-	7,0	✓
TR 12x3	230902003	165	111	-	8,0	✓
TR 14x3	230902004	140	85	-	10,0	✓
TR 14x4	230902005	170	112	-	10,0	✓
TR 16x4	230902006	180	116	-	11,0	✓
TR 18x4	230902007	190	120	-	12,0	✓
TR 20x4	230902008	200	124	-	14,0	✓
TR 22x5	230902009	235	130	-	16,0	✓
TR 24x5	230902010	245	160	-	18,0	✓
TR 26x5	230902011	255	165	-	20,0	✓
TR 28x5	230902012	265	170	-	22,0	✓
TR 30x6	230902013	290	185	-	22,0	✓
TR 32x6	230902014	300	191	-	25,0	✓
TR 36x6	230902015	310	200	-	28,0	✓

ENKELT TAP NPT

240101 / ANSI B.1.20.1



NPT Enkelt tap, form C.
Til materiale op til 900 N/mm².
Til ulegeret samt lavlegeret stål.
Fremstillet i HSSG stål.



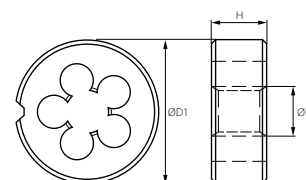
DIN 103	Varenr.	L 1	L 2	ØD	ØD2	Lager
NPT 1/16" x 27	240101001	65	19	7,90	19,0	✓
NPT 1/8" x 27	240101002	65	19	10,24	19,0	✓
NPT 1/4" x 18	240101003	70	25	13,62	25,0	✓
NPT 3/8" x 18	240101004	75	26	17,06	26,0	✓
NPT 1/2" x 14	240101005	80	31	21,22	31,0	✓
NPT 3/4" x 14	240101006	100	33	26,57	33,0	✓
NPT 1" x 11,5	240101007	110	38	33,23	38,0	✓
NPT 1,1/4" x 11,5	240101008	125	41	41,99	41,0	✓
NPT 1,1/2" x 11,5	240101009	140	42	48,05	42,0	✓
NPT 2" x 11,5	240101010	160	44	60,09	44,0	✓

BAKKE NPT

241401 / RUND



Rund bakke, NPT.
Til materiale op til 800 N/mm².
Til ulegeret samt lavlegeret stål.
Fremstillet i HSS stål.



	Varenr.	ØD1 x H	Lager
NPT 1/16" x 27	241401001	25x9	✓
NPT 1/8" x 27	241401002	30x11	✓
NPT 1/4" x 18	241401003	38x14	✓
NPT 3/8" x 18	241401004	45x14	✓
NPT 1/2" x 14	241401005	45x18	✓
NPT 3/4" x 14	241401007	55x22	✓
NPT 1" x 11,5	241401009	65x25	✓
NPT 1,1/4" x 11,5	241401010	75x26	✓
NPT 1,1/2" x 11,5	241401011	90x27	✓
NPT 2" x 11,5	241401012	105x28	✓

VINDEJERN

491725/491724



Indstilleligt vindejern.
DIN 1814.
Støbegods med hærdede bakker.



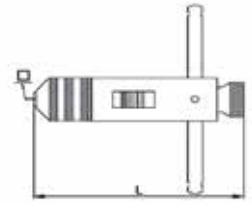
No.	Varenr.	M	"	Varenr.	Firkant mm	Længde mm	Lager
0	491725000	M 1-8	1/16"-1/4"		2,0-5,0	130	✓
1	491725010	M 1-10	1/16"-3/8"		2,0-6,3	176	✓
1.1/2	491725015	M 1-12	1/16"-1/2"	G 1/8"	2,1-8,0	176	✓
2	491725020	M 4-12	5/32"-1/2"	G 1/8"	3,0-9,0	280	✓
3	491725030	M 5-20	7/32"-3/4"	G 1/8"-1/2"	4,9-12,0	380	✓
4	491725040	M 11-27	7/16"-1"	G 1/4"-3/4"	5,5-16,0	505	✓
5 L	491725050	M 13-32	1/2"-1.1/4"	G 1/4"-1"	7,0-20,0	700	✓
6	491725060	M 18-42	3/4"-1.1/2"	G 1/2"-1.1/4"	11,0-24,0	1000	✓
7	491724070	M 27-52	1.1"/8-2"	G3/4"-1.3/4"	16,0-32,0	1250	✓

TOPVINDEJERN M/SKRALDE

491625



Topvindejern med skralde, højre og venstre løb.



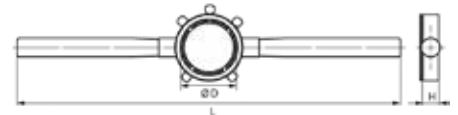
No.	Varenr.	M	"	Firkant mm	Længde mm	Lager
1	491625001	M 3-10	1/8"-3/8"	2,4-5,5	85	✓
2	491625002	M 5-12	7/32"-1/2"	4,5-8,0	100	✓
10	491625010	M 3-10	1/8"-3/8"	2,4-5,5	250	✓
20	491625020	M 5-12	7/32"-3/8"	4,5-8,0	300	✓

BAKKEHOLDER

491825/491824 / RUND



Støbegods med 5 fastgørelsesskruer.
Bakkeholder.



Varenr.	M	"	Ø x mm	Længde mm	Lager
491825001	M 1,2-2,6	BSW 1/16"-3/32"	16x5	160	✓
491825002	M 3,0-4,0	BSW 1/8"-5/32"	20x5	200	✓
491825003	M 4,5-6,0	BSW 3/16"-1/4"	20x7	200	✓
491825004	M 7,0-9,0	BSW 5/16"	25x9	224	✓
491825005	M 10-11	BSW 3/8"-7/16"	30x11	280	✓
491825006	MF 12-15	G 1/4"	38x10	315	✓
491825007	M 12-14	BSW 1/2"-9/16"	38x14	315	✓
491825008	MF 16-20	G 3/8"-1/2"	45x14	450	✓
491825009	M 16-20	BSW 5/8"-13/16"	45x18	450	✓
491825010	MF 22-26	G 5/8"-3/4"	55x16	560	✓
491825011	M 22-24	BSW 7/8"-1"	55x22	560	✓
491825012	MF 27-36	G 7/8"-1"	65x18	630	✓
491825013	M 27-36	BSW 1.1/8"-1.3/8"	65x25	630	✓
491824004	MF 38-42	G 1.1/8"-1.1/4"	75x20	800	✓
491824005	M 38-42	BSW 1.1/2"-1.5/8"	75x30	800	✓
491824006	MF 45-52	G 1.3/8"-1.5/8"	90x22	900	✓
491824007	M 45-52	BSW 1.3/4"-BSW2"	90x36	900	✓
491824008	MF 54-63	G 1.3/4"-G 2"	105x22	975	✓

BAKKEHOLDER

492801 / QUADRO



Bakkeholder Quadro i støbegods med slæde og skaft.

Varenr.	Holder (L x B)	Længde mm	Lager
492801001	38x38	460	✓
492801002	51x51	760	✓

TAPFORLÆNGER

491925



Tapforlænger i stål.
Til hånd- og maskintappe i M.



Varenr.	Firkant mm	Længde mm	M / DIN 352	Lager
491925027	2,7	80	M3	✓
491925034	3,4	95	M4	✓
491925049	4,9	110	M4,5 - M8	✓
491925055	5,5	115	M9- M10	✓
491925062	6,2	120	M11	✓
491925070	7,0	125	M12	✓
491925090	9,0	130	M14- M16	✓
491925110	11,0	150	M18	✓
491925120	12,0	155	M20	✓

GEVINDREPARATIONSSÆT M

BAERCOIL



BaerCoil gevindreparationssæt. Metrisk gevind.

Til forstærkning af gevind i bløde materialer som aluminium og støbejern og til reparation af ødelagte gevind. (Længde på indsats er 1,5 x diameter).

Gevind	Varenr.	Bor mm	Bor medfølger	Monteringsværktøj	Dorn	Indsats/1,5 D	Lager
M 3 x 0,50	B4005	3,2	✓	EBW03	BZ003	20 stk.	✓
M 3,5 x 0,60	B4006	3,7	✓	EBW03	BZ003	20 stk.	✓
M 4 x 0,70	B4007	4,2	✓	EBW04	BZ004	20 stk.	✓
M 5 x 0,80	B4009	5,2	✓	EBW05	BZ005	20 stk.	✓
M 6 x 1,00	B4010	6,3	✓	EBW06	BZ006	20 stk.	✓
M 6 x 0,75	B0675	6,3	✓	EBW06	BZ006	10 stk.	✓
M 7 x 1,00	B4011	7,3	✓	EBW07	BZ006	20 stk.	✓
M 8 x 1,25	B4012	8,3	✓	EBW08	BZ008	20 stk.	✓
M 8 x 1,00	B4013	8,3	✓	EBW08	BZ008	20 stk.	✓
M 8 x 0,75	B0875	8,3	✓	EBW08	BZ008	10 stk.	✓
M 9 x 1,25	B4014	9,3	✓	EBW08	BZ008	15 stk.	✓
M 9 x 1,00	B0091	9,3	✓	EBW08	BZ008	10 stk.	✓
M 10 x 1,50	B4016	10,4	✓	EBW10	BZ010	15 stk.	✓
M 10 x 1,25	B4017	10,3	✓	EBW10	BZ010	15 stk.	✓
M 10 x 1,00	B4018	10,3	✓	EBW10	BZ010	15 stk.	✓
M 11 x 1,50	B4019	11,4	✓	EBW10	BZ010	10 stk.	✓
M 11 x 1,25	B1125	11,4	✓	EBW10	BZ010	5 stk.	✓
M 11 x 1,00	B0111	11,4	✓	EBW10	BZ010	5 stk.	✓
M 12 x 1,75	B4021	12,4	✓	EBW12	BZ012	10 stk.	✓
M 12 x 1,50	B4022	12,4	✓	EBW12	BZ012	10 stk.	✓
M 12 x 1,25	B4023	12,3	✓	EBW12	BZ012	10 stk.	✓
M 12 x 1,00	B4024	12,3	✓	EBW12	BZ012	10 stk.	✓
M 13 x 1,50	B1325	13,25	✓	EBW12	-	5 stk.	✓
M 13 x 1,25	B1315	13,25	✓	EBW12	-	5 stk.	✓

GEVINDREPARATIONSSÆT M

BAERCOIL



BaerCoil gevindreparationssæt. Metrisk gevind.

Til forstærkning af gevind i bløde materialer som aluminium og støbejern og til reparation af ødelagte gevind. (Længde på indsats er 1,5 x diameter).

B1520,
B1515 +
B4032-
B4039



Gevind	Varenr.	Bor mm	Bor medfølger	Monteringsværktøj	Dorn	Indsats/1,5 D	Lager
M 14 x 2,00	B4028	14,5	✓	EBW14	-	10 stk.	✓
M 14 x 1,50	B4029	14,4	✓	EBW14	-	10 stk.	✓
M 14 x 1,25	B4030	14,4	✓	EBW14	-	10 stk.	✓
M 14 x 1,00	B4031	14,4	✓	EBW14	-	10 stk.	✓
M 15 x 2,00	B1520	15,5	-	EBW14	-	5 stk.	✓
M 15 x 1,50	B1515	15,5	-	EBW14	-	5 stk.	✓
M 16 x 2,00	B4032	16,5	-	EBW14	-	10 stk.	✓
M 16 x 1,50	B4033	16,5	-	EBW14	-	10 stk.	✓
M 18 x 2,50	B4034	18,5	-	EBW18	-	5 stk.	✓
M 18 x 2,00	B4035	18,5	-	EBW18	-	5 stk.	✓
M 18 x 1,50	B4036	18,5	-	EBW18	-	5 stk.	✓
M 20 x 2,50	B4037	20,5	-	EBW20	-	5 stk.	✓
M 20 x 2,00	B4038	20,5	-	EBW20	-	5 stk.	✓
M 20 x 1,50	B4039	20,5	-	EBW20	-	5 stk.	✓

GEVINDREPARATIONSSÆT M

M 5 - M 12 / BAERCOIL



BaerCoil gevindreparationssæt. Metrisk gevind.

Til forstærkning af gevind i bløde materialer som aluminium og støbejern og til reparation af ødelagte gevind. (Længde på indsats er 1,5 og 2,5 x diameter).

Gevind	Varenr.	Bor mm	Monteringsværktøj	Dorn	Indsats/1,5 D	Indsats/2,5 D	Lager
M5 - M12	B5104	5 stk.	5 stk.	5 stk.	40 stk.	25 stk.	✓
M5 x 0,80		5,2	EBW05	BZ005	10 stk.	5 stk.	
M6 x 1,00		6,3	EBW06	BZ006	10 stk.	5 stk.	
M8 x 1,25		8,3	EBW08	BZ008	10 stk.	5 stk.	
M10 x 1,50		10,4	EBW10	BZ010	5 stk.	5 stk.	
M12 x 1,75		12,4	EBW12	BZ012	5 stk.	5 stk.	

COILS BAERCOIL



BaerCoil gevindcoils i rustfrit stål. AISI 304, 1.4301, X5CrNi 18-10.
Størrelse 1,0 og 1,5 D.

	Pakning	1,0 D Varenr.	Lager
M 3x0,5	100	1-B7205-1	✓
M 4x0,7	100	1-B7207-1	✓
M 5x0,8	100	1-B7208-1	✓
M 6x1,0	100	1-B7209-1	✓
M 7x1,0	100	1-B7210-1	✓
M 8x1,25	100	1-B7211-1	✓
M 8x1,0	100	1-B7212-1	✓
M 9x1,25	100	1-B7213-1	✓
M 10x1,5	100	1-B7215-1	✓
M 10x1,25	100	1-B7216-1	✓
M 10x1,0	100	1-B7217-1	✓
M 12x1,75	100	1-B7221-1	✓
M 14x2,00	50	1-B7225-1	✓
M 14x1,50	50	1-B7226-1	✓
M 16x2,00	50	1-B7234-1	✓
M 18x1,5	25	1-B7238-1	✓

	Pakning	1,5 D Varenr.	Lager
M 3x0,5	100	1-B7205-1	✓
M 4x0,7	100	1-B7207-1	✓
M 5x0,8	100	1-B7208-1	✓
M 6x1,0	100	1-B7209-1	✓
M 7x1,0	100	1-B7210-1	✓
M 8x1,25	100	1-B7211-1	✓
M 8x1,0	100	1-B7212-1	✓
M 9x1,25	100	1-B7213-1	✓
M 10x1,5	100	1-B7215-1	✓
M 10x1,25	100	1-B7216-1	✓
M 10x1,0	100	1-B7217-1	✓
M 12x1,75	100	1-B7221-1	✓
M 14x2,00	50	1-B7225-1	✓
M 14x1,50	50	1-B7226-1	✓
M 16x2,00	50	1-B7234-1	✓
M 18x1,5	25	1-B7238-1	✓

COILS BAERCOIL



BaerCoil gevindcoils i rustfrit stål. AISI 304, 1.4301, X5CrNi 18-10.
Størrelse 2,0 og 2,5 D.

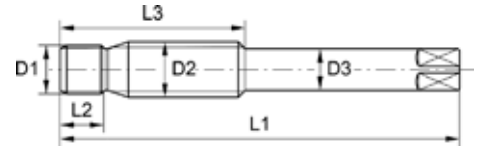
	Pakning	2,0 D Varenr.	Lager
M 3x0,5	100	1-B7205-2	✓
M 4x0,7	100	1-B7207-2	✓
M 5x0,8	100	1-B7208-2	✓
M 6x1,0	100	1-B7209-2	✓
M 7x1,0	100	1-B7210-2	✓
M 8x1,25	100	1-B7211-2	✓
M 8x1,0	100	1-B7212-2	✓
M 9x1,25	100	1-B7213-2	✓
M 10x1,5	100	1-B7215-2	✓
M 10x1,25	100	1-B7216-2	✓
M 10x1,0	100	1-B7217-2	✓
M 12x1,75	100	1-B7221-2	✓
M 14x2,00	50	1-B7225-2	✓
M 14x1,00	50	1-B7228-2	✓
M 16x2,00	50	1-B7234-2	✓

	Pakning	2,5 D Varenr.	Lager
M 3x0,5	100	1-B7205-25	✓
M 4x0,7	100	1-B7207-25	✓
M 5x0,8	100	1-B7208-25	✓
M 6x1,0	100	1-B7209-25	✓
M 7x1,0	100	1-B7210-25	✓
M 8x1,25	100	1-B7211-25	✓
M 8x1,0	100	1-B7212-25	✓
M 9x1,25	100	1-B7213-25	✓
M 10x1,5	100	1-B7215-25	✓
M 10x1,25	100	1-B7216-25	✓
M 10x1,0	100	1-B7217-25	✓
M 12x1,75	100	1-B7221-25	✓

STI TAP KOMBI BAERCOIL



HSS-G Gevindtap til coils.



	Varenr.	B	L 1	L 2	ØD1	ØD2	ØD3	Ø	Lager
M 10 x 1,0	B3632	6,3	73	8	10,0	11,30	8,0	32	✓
M 12 x 1,25	B3634	9,0	81	8	12,0	13,62	11,0	33	✓
M 14 x 1,25	B3635	10,0	90	8	14,0	15,57	12,5	48	✓
M 18 x 1,5	B3636	12,5	116	10	18,0	19,95	16,0	47	✓

STI TAP M BAERCOIL



Gevindtap til coils.



	Varenr.	B	L 1	L 2	ØD	ØD2	Lager
M 3x0,5	B3005	3,2	53,0	16,5	3,65	3,50	✓
M 4x0,7	B3007	4,2	63,0	22,0	4,91	4,90	✓
M 5x0,8	B3008	5,3	68,0	25,0	6,04	6,45	✓
M 6x1,0	B3009	6,3	72,0	28,0	7,30	8,00	✓
M 7x1,0	B3010	7,3	77,0	33,0	8,30	9,60	✓
M 8x1,25	B3011	8,3	77,0	32,0	9,62	9,60	✓
M 8x1,0	B3012	8,3	77,0	33,0	9,30	9,60	✓
M 9x1,25	B3013	9,3	85,0	25,0	10,62	8,00	✓
M 10x1,5	B3015	10,4	85,0	42,0	11,25	9,20	✓
M 10x1,25	B3016	10,3	85,0	42,0	11,62	9,20	✓
M 10x1,0	B3017	11,3	85,0	25,0	11,30	8,10	✓
M 11x1,5	B3018	11,4	89,0	29,0	12,95	9,00	✓
M 12x1,5	B3021	12,4	91,0	42,0	13,95	10,90	✓
M 12x1,75	B3020	12,4	91,5	42,0	14,27	10,90	✓
M 14x1,25	B3029	14,4	96	46,0	15,57	12,10	✓
M 14x2,0	B3027	14,5	102	32,00	16,60	12,50	✓
M 16 x2,0	B3033	16,5	112	37	18,60	14,00	✓
M 18x2,5	B3035	18,5	118	38	21,25	16,00	✓
M 20x2,5	B3038	20,5	118	38	23,25	16,00	✓

TÆNDRØRS REPARATIONSSÆT

BAERCOIL



BaerCoil tændrørssæt.

Gevindtap	Varenr.	Monterings-værktøj	Indsats størrelse mm	Indsats ialt	Lager
M 10 X 1,0	ZKG010	EBW10	10 / 15 / 20	15 stk.	✓
M 12 X 1,25	ZKG012	EBW12	12 / 18 / 24	15 stk.	✓
M 14 x 1,25	ZKG014	EBW14	8,4 / 12,4 / 16,4	15 stk.	✓
M 18 x 1,5	ZKG018	EBW18	12,7 / 15,9 / 16,7	15 stk.	✓

BUNDKARS REPARATIONSSÆT

BAERCOIL



BaerCoil gevindreparationsset til bundkar.

Til forstærkning af gevind i bløde materialer som aluminium og støbejern og til reparation af ødelagte gevind. (Længde på indsats er 1,5 x diameter).

Gevindtap	Varenr.	Monterings-værktøj	Bor mm	Indsats størrelse mm	Indsats ialt	Lager
M 12 X 1,5	B40223	EBW12	12,4	12 / 18	10 stk.	✓
M 14 x 1,5	B40293	EBW14	14,4	14 / 21	10 stk.	✓
M 16 x 1,5	B40333	EBW16	-	16 / 24	10 stk.	✓

COILS / TÆNDRØR

BAERCOIL



BaerCoil gevindcoils til tændrør.
DIN 8140 Tolerance ISO 2 (6H).

	Pakning	Varenr.	Lager
M 14 x 1,25 8,40 mm	50	1-B7128	✓
M 14 x 1,25 12,40 mm	50	1-B7228	✓
M 14 x 1,25 16,40 mm	50	1-B7328	✓

GEVINDREPARATIONSSÆT G

BAERCOIL



BaerCoil gevindreparationssæt. G gevind.

Til forstærkning af gevind i bløde materialer som aluminium og støbejern og til reparation af ødelagte gevind. (Længde på indsats er 2,0 x diameter).

Gevindtap	Varenr.	Bor mm	Bor medfølger	Monteringsværktøj	Dorn	Indsats/2,0 D	Lager
G 1/8" x 28	B4190	9,9	✓	EBW10	BZ010	5 Stk.	✓
G 1/4" x 19	B4191	13,5	✓	EBW12	BZ012	5 Stk.	✓
G 3/8" x 19	B4192	17,0	✓	EBW14	-	5 Stk.	✓
G 1/2" x 14	B4193	21,5	-	EBW22	-	5 Stk.	✓
G 5/8" x 14	B4194	23,5	-	EBW24	-	5 Stk.	✓
G 3/4" x 14	B4195	27,0	-	EBW26	-	5 Stk.	✓
G 7/8" x 14	B4196	30,5	-	EBW30	-	5 Stk.	✓
G 1" x 11	B4197	33,5	-	EBW36	-	5 Stk.	✓

GEVINDREPARATIONSSÆT UNC

BAERCOIL



BaerCoil gevindreparationssæt. UNC gevind.

Til forstærkning af gevind i bløde materialer som aluminium og støbejern og til reparation af ødelagte gevind. (Længde på indsats er 1,5 x diameter).

Gevindtap	Varenr.	Bor mm	Bor medfølger	Monteringsværktøj	Dorn	Indsats/1,5 D	Lager
UNC 4" x 40	B4101	3,0	✓	EBW03	BZ003	20 stk.	✓
UNC 5" x 40	B4106	3,4	✓	EBW03	BZ003	20 stk.	✓
UNC 6v x 32	B4102	3,7	✓	EBW03	BZ003	20 stk.	✓
UNC 8" x 32	B4103	4,5	✓	EBW04	BZ004	20 stk.	✓
UNC 10" x 24	B4104	5,2	✓	EBW04	BZ004	20 stk.	✓
UNC 12" x 24	B4105	5,8	✓	EBW05	BZ005	10 stk.	✓
UNC 1/4v x 20	B4107	6,7	✓	EBW06	BZ006	20 stk.	✓
UNC 5/16" x 18	B4108	8,3	✓	EBW07	BZ006	20 stk.	✓
UNC 3/8" x 16	B4109	9,9	✓	EBW08	BZ008	15 stk.	✓
UNC 7/16" x 14	B4110	11,6	✓	EBW10	BZ010	10 stk.	✓
UNC 1/2" x 13	B4111	13,0	✓	EBW12	BZ012	10 stk.	✓
UNC 9/16" x 12	B4112	14,75	-	EBW14	-	10 stk.	✓
UNC 5/8" x 11	B4113	16,5	-	EBW14	-	10 stk.	✓
UNC 3/4" x 10	B4114	19,75	-	EBW18	-	5 stk.	✓
UNC 7/8" x 9	B4115	23,0	-	EBW22	-	5 stk.	✓
UNC 1" x 8	B4116	26,0	-	EBW24	-	5 stk.	✓

GEVINDREPARATIONSSÆT UNC 1/4-1/2"

B5120 / BAERCOIL



BaerCoil gevindreparationsset. UNC gevind.

Til forstærkning af gevind i bløde materialer som aluminium og støbejern og til reparation af ødelagte gevind. (Længde på indsats er 1,5 x diameter).

Gevindtap	Varenr.	Bor mm	Monteringsværktøj	Dorn	Indsats/ 1,5 D	Lager
UNC 1/4"- 1/2"	B5120	5 stk.	5 stk.	5 stk.	95 stk.	✓
UNC 1/4" x 2		6,7	EBW06	BZ006	25 stk.	
UNC 5/16" x 24		8,3	EBW07	BZ008	25 stk.	
UNC 3/8" x 24		9,9	EBW08	BZ008	25 stk.	
UNC 7/16" x 20		11,6	EBW10	BZ010	10 stk.	
UNC 1/2" x 20		13,0	EBW12	BZ012	10 stk.	

GEVINDREPARATIONSSÆT UNF

BAERCOIL



BaerCoil gevindreparationsset. UNF gevind.

Til forstærkning af gevind i bløde materialer som aluminium og støbejern og til reparation af ødelagte gevind. (Længde på indsats er 1,5 x diameter).

Gevindtap	Varenr.	Bor mm	Bor medfølger	Monteringsværktøj	Dorn	Indsats/1,5 D	Lager
UNF 10"x32	B4123	5,1	✓	EBW05	BZ005	20 stk.	✓
UNF 1/4"x28	B4125	6,6	✓	EBW06	BZ006	20 stk.	✓
UNF 5/16"x24	B4126	8,2	✓	EBW07	BZ006	20 stk.	✓
UNF 3/8"x24	B4127	9,8	✓	EBW08	BZ008	15 stk.	✓
UNF 7/16"x20	B4128	11,5	✓	EBW10	BZ010	10 stk.	✓
UNF 1/2"x20	B4129	13,0	✓	EBW12	BZ012	10 stk.	✓
UNF 9/16"x 18	B4130	14,5	-	EBW14	-	10 stk.	✓
UNF 5/8"x 18	B4131	16,25	-	EBW14	-	10 stk.	✓
UNF 3/4"x 16	B4132	19,5	-	EBW20	-	5 stk.	✓
UNF 7/8"x 14	B4133	22,5	-	EBW24	-	5 stk.	✓
UNF 1"x 12	B4134	26,0	-	EBW24	-	5 stk.	✓

GEVINDREPARATIONSSÆT UNF 1/4-1/2"

B5121 / BAERCOIL



BaerCoil gevindreparationsset. UNF gevind.

Til forstærkning af gevind i bløde materialer som aluminium og støbejern og til reparation af ødelagte gevind. (Længde på indsats er 1,5 x diameter).

Gevindtap	Varenr.	Bor mm	Monteringsværktøj	Dorn	Indsats/ 1,5 D	Lager
UNF 1/4" - 1/2"	B5121	5 stk.	5 stk.	5 stk.	95 stk.	✓
UNF 1/4" x 2		6,6	EBW06	BZ006	25 stk.	
UNF 5/16" x 24		8,3	EBW07	BZ008	25 stk.	
UNF 3/8" x 24		9,9	EBW08	BZ008	25 stk.	
UNF 7/16" x 20		11,5	EBW10	BZ008	10 stk.	
UNF 1/2" x 20		13,0	EBW12	BZ010	10 stk.	

GEVINDBØSNINGSSÆT M

BAERFIX - ECO



Metrisk ISO gevind. Bor HSS.

Monteringsværktøj med 1/4 "sekskantet skaft (bitholder).

Adapter - 1/4 "sekskantet med 10 mm langt skaft.

BaerFix® Selvskærende gevindbøsninger.

Materiale: Case-hærdet stål, galvaniseret og gulkromatiseret.

Bøsning	Varenr.	Bor	Monteringsværktøj	Adapter	Pakning	Lager
M 3 x 0,5	F003	4,70	KEBW03	1/4"	5 stk.	✓
M 4 x 0,7	F004	6,10	KEBW04	1/4"	5 stk.	✓
M 5 x 0,8	F005	7,50	KEBW05	1/4"	5 stk.	✓
M 6 x 1,0	F006	9,30	KEBW06	1/4"	5 stk.	✓
M 8 x 1,25	F008	11,40	KEBW08	1/4"	5 stk.	✓
M 10 x 1,5	F010	13,25	KEBW10	1/4"	5 stk.	✓
M 12 x 1,5	F0125	15,25	KEBW1215	1/4"	5 stk.	✓
M 12 x 1,75	F012	15,25	KEBW12	1/4"	5 stk.	✓
M 14 x 1,5	F0145	17,00	BEBW1415	-	5 stk.	✓
M 14 x 2,0	F014	17,00	BEBW1420	-	5 stk.	✓
M 16 x 2,0	F016	19,00	EBS16	-	5 stk.	✓
M 18 x 2,5	F018	21,00	EBS18	-	5 stk.	✓
M 20 x 2,5	F020	25,00	EBS20	-	5 stk.	✓

GEVINDBØSNINGSSÆT M

BAERFIX - ECO / M 3 - M 12



Metrisk ISO gevind. Bor HSS.
Monteringsværktøj med 1/4" sekskantet skaft (bitholder).
Adapter - 1/4" sekskantet med 10 mm langt skaft.
BaerFix® Selvskærende gevindbøsninger.
Materiale: Case-hærdet stål, galvaniseret og gulkromatiseret
i overensstemmelse med RoHS-direktivet.

Bøsning	Varenr.	Bor	Monteringsværktøj	Adapter	Pakning	Lager
M 3 x M 12	F312	7 Stk.	7 Stk.	1 Stk.	35 stk.	✓
M 3 x 0,5		4,70 mm	KEBW03	1/4"	5 stk.	-
M 4 x 0,7		6,10 mm	KEBW04	1/4"	5 stk.	-
M 5 x 0,8		7,50 mm	KEBW05	1/4"	5 stk.	-
M 6 x 1,0		9,30 mm	KEBW06	1/4"	5 stk.	-
M 8 x 1,25		11,40 mm	KEBW08	1/4"	5 stk.	-
M 10 x 1,5		13,25 mm	KEBW10	1/4"	5 stk.	-
M 12 x 1,75		15,25 mm	KEBW12	1/4"	5 stk.	-

GEVINDBØSNINGSSÆT M

BAERFIX - ECO / M 5 - M 12



Løse selvskærende gevindbøsninger. Metrisk ISO gevind. Bor HSS.
Monteringsværktøj med 1/4" sekskantet skaft (bitholder).
Adapter - 1/4" sekskantet med 10 mm langt skaft.
BaerFix® Selvskærende gevindbøsninger.
Materiale: Case-hærdet stål, galvaniseret og gulkromatiseret
i overensstemmelse med RoHS-direktivet.

Bøsning	Varenr.	Bor	Monteringsværktøj	Adapter	Pakning	Lager
M 5 x M 12	F512	5 Stk.	5 Stk.	1 Stk.	25 stk.	✓
M 5 x 0,8		7,50 mm	KEBW05	1/4"	5 stk.	-
M 6 x 1,0		9,30 mm	KEBW06	1/4"	5 stk.	-
M 8 x 1,25		11,40 mm	KEBW08	1/4"	5 stk.	-
M 10 x 1,5		13,25 mm	KEBW10	1/4"	5 stk.	-
M 12 x 1,75		15,25 mm	KEBW12	1/4"	5 stk.	-

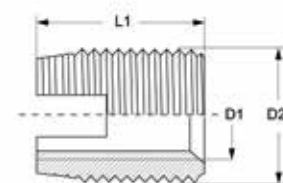
GEVINDBØSNING M

BAERFIX



Selvskærende gevind.

Hærdet stål, galvaniseret og gulkromatiseret i overensstemmelse med RoHS-direktivet.



D1	D2	L1	Varenr.	Pakning	Lager
M 3 x 0,5	M 5 x 0,5	6 mm	FE03	10	✓
M 3 x 0,5	M 5 x 0,5	6 mm	1-FE03	100	✓
M 4 x 0,7	M 6,5 x 0,75	8 mm	FE04	10	✓
M 4 x 0,7	M 6,5 x 0,75	8 mm	1-FE04	100	✓
M 5 x 0,8	M 8 x 1,0	10 mm	FE05	10	✓
M 5 x 0,8	M 8 x 1,0	10 mm	1-FE05	100	✓
M 6 x 1,0	M 9 x 1,0	12 mm	FE069	10	✓
M 6 x 1,0	M 9 x 1,0	12 mm	1-FE069	100	✓
M 6 x 1,0	M 10 x 1,5	14 mm	FE06	10	✓
M 6 x 1,0	M 10 x 1,5	14 mm	1-FE06	100	✓
M 8 x 1,25	M 12 x 1,5	15 mm	FE08	10	✓
M 8 x 1,25	M 12 x 1,5	15 mm	1-FE08	100	✓
M 10 x 1,5	M 14 x 1,5	18 mm	FE10	5	✓
M 10 x 1,5	M 14 x 1,5	18 mm	1-FE10	100	✓
M 12 x 1,75	M 16 x 1,5	22 mm	FE12	5	✓
M 12 x 1,75	M 16 x 1,5	22 mm	1-FE12	100	✓
M 14 x 2,0	M 18 x 1,5	24 mm	FE14	5	✓
M 14 x 2,0	M 18 x 1,5	24 mm	1-FE14	50	✓
M 16 x 2,0	M 20 x 1,5	22 mm	FE16	5	✓
M 16 x 2,0	M 20 x 1,5	22 mm	1-FE16	50	✓
M 20 x 2,5	M 26 x 1,5	27 mm	FE20	5	✓
M 20 x 2,5	M 26 x 1,5	27 mm	1-FE20	50	✓
M 24 x 3,0	M 30 x 1,5	30 mm	FE24	5	✓
M 24 x 3,0	M 30 x 1,5	30 mm	1-FE24	50	✓

TÆNDRØRSGEVINDSÆT

BAERFIX



Bor HSS med reduceret skaft (13 mm).

Monteringsværktøj med sekskantet skaft.
Selvskærende gevind skær, 2 forskellige længder.
Hærdet stål, galvaniseret.

Gevind	Varenr.	Monterings- værktøj	Bor mm	Indsats størrelse mm	Indsats ialt	Lager
M 10 X 1,0	F1010	ZEBW10	12,4	8 / 13	4 stk.	✓
M 12 x 1,25	F12125	ZEBW12	14,4	10 / 14	4 stk.	✓
M 14 x 1,25	F14125	ZEBW14	17,0	9 / 15	4 stk.	✓

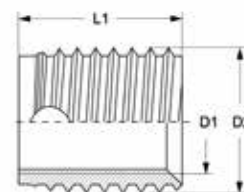
TÆNDRØRSGEVIND

BAERFIX



Selvskærende gevindindsats til tændrørsgevind M14 X 1,25.

Hærdet stål, galvaniseret.



D1	D2	L1	Bor mm	Varenr.	Pakning	Lager
M 12 x 1,25	M 14,95 x 1,25	10 mm	14,5 mm	FE121210	5 stk.	✓
M 12 x 1,25	M 14,95 x 1,25	14 mm	14,5 mm	FE121214	5 stk.	✓
M 14 x 1,25	M 17,7 x 1,25	9 mm	9 mm	FE141259	5 stk.	✓
M 14 x 1,25	M 17,7 x 1,25	15 mm	15 mm	FE141251	5 stk.	✓

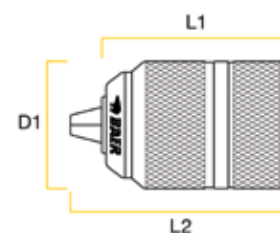
BOREPATRON / AKKU MASKINER

MULTI KEYLESS



Højre/venstre løb med radial låsning, nøglefri fastspænding, automatisk efterspænding. Med borehul i midten til kontra skrue. Kan bruges til bore-/slagboremaskine.

*Farven kan variere fra hver produktions batch.
De fleste af dem er helt sølvfarvet.

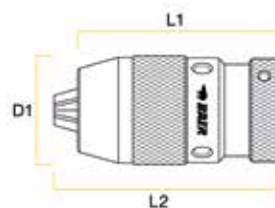


Størrelse mm	Varenr.	Holder	Farve	Lager
1,5 - 13,0	MULTI115131/2	Gevind UNF 1/2" x 20	Sort *	✓
1,5 - 13,0	MULTI11513/8	Gevind UNF 3/8" x 24	Sølv *	✓

BOREPATRON SELVSPÆNDE



Højre løb, nøglefri fastspænding og frigørelse af bor, automatisk efterspænding, industriel udgave. Nøjagtighed: 0,08 mm. Kan bruges til boremaskiner og drejebænke.



Størrelse mm	Varenr.	Holder	Farve	Lager
1,0 - 13,0	ECO113B16	Konus B16	Sort	✓
1,0 - 13,0	ECO1131/2	Gevind UNF 1/2" x 20	Sort	✓
0,2 - 16,0	ECO0516B16	Konus B16	Sort	✓
0,2 - 16,0	ECO0516B18	Konus B18	Sort	✓
0,5 - 16,0	ECO05161/2	Gevind UNF 1/2" x 20	Sort	✓
5,0 - 20,0	ECO0520B18	Konus B18	Sort	✓
5,0 - 20,0	ECO5201/2	Gevind UNF 1/2" x 20	Sort	✓

KONUS DORN



Konus dorn til borepatron DIN 238 i slebet og hærdet stål.

Konus	Varenr.	Dorn	Lager
MK 2	KDMK2B16	B 16	✓
MK 2	KDMK2B18	B 18	✓
MK 3	KDMK3B16	B 16	✓
MK 3	KDMK3B18	B 18	✓
MK 4	KDMK4B16	B 16	✓
MK 4	KDMK4B18	B 18	✓

ADAPTER



Adapter til MK DIN 2185 i slebet og hærdet stål.

Udvendig / Indvendig	Varenr.	Lager
MK 2 / MK 1	RHMK2MK1	✓
MK 3 / MK 1	RHMK3MK1	✓
MK 3 / MK 2	RHMK3MK2	✓
MK 4 / MK 2	RHMK4MK2	✓
MK 4 / MK 3	RHMK4MK3	✓

ADAPTER

DIN
2187



Adapter til MK DIN 2187 i slebet og hærdet stål.

Udvendig / Indvendig	Varenr.	Lager
MK 1 / MK 2	EHMK1MK2	✓
MK 1 / MK 3	EHMK1MK3	✓
MK 2 / MK 3	EHMK2MK3	✓
MK 2 / MK 4	EHMK2MK4	✓
MK 3 / MK 4	EHMK3MK4	✓

UDDRIVERKILE

DIN
317



Uddriverkile til MK.

Størrelse	Varenr.	Lager
MK 1 - MK 2	ATMK1-2	✓
MK 3	ATMK3	✓
MK 4	ATMK4	✓

UDDRIVERKILE



Enhåndsbetjent uddriverkile til MK 1-3 + MK 4-6.

Størrelse	Varenr.	Lager
MK 1 - MK 3	ATMK1MK3	✓
MK 4 - MK 6	ATMK4MK6	✓

GEVINDREPARATIONSVÆRKTØJ

R 16

silbertool[®]
THE THREAD SAVER.



Navn	Varenr.	Dele	Lager
R16 M5-M16	300	Gevindreparations værktøj	÷
R16 M5-M16 Sæt	400	Gevindreparations værktøj 3x3 stk. M gevind rulle med stigning 1,0/1,25/1,5	✓

GEVINDREPARATIONSVÆRKTØJ

R 36

silbertool[®]
THE THREAD SAVER.



Navn	Varenr.	Dele	Lager
R36 M10-M36	200	Gevindreparations værktøj	÷
R36 M10-M36 Sæt	430	Gevindreparations værktøj 4x3 stk. M gevind rulle med stigning 1,0/1,5/2,0/3,0	✓

GEVINDREPARATIONSVÆRKTØJ

R 60

silbertool[®]
THE THREAD SAVER.



Navn	Varenr.	Dele	Lager
R60 M10-M60	100	Gevindreparations værktøj	÷
R60 M10-M60	460	Gevindreparations værktøj 3x3 stk. M gevind rulle med stigning 1,5/2,0/2,5	✓

GEVINDREPARATIONSVÆRKTØJ

R 110

silbertool[®]
THE THREAD SAVER.



Navn	Varenr.	Dele	Lager
R110 M50-M110	10	Gevindreparations værktøj	÷
R110 M50-M110 Sæt	480	Gevindreparations værktøj 3x3 stk. M gevind rulle med stigning 1,5/2,0 og 1,5 Links	✓

NOTATER

